

奥尻町国保病院からお知らせ

●2月の専門医の出張診療日●

矯正歯科診療

▶2月7日(金) 午後1時から (予約が必要)

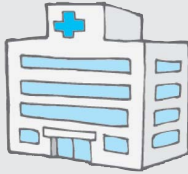
眼科診療

▶2月13日(木) 午後1時30分から
▶2月14日(金) 午前8時30分から(午前中のみ)

耳鼻咽喉科診療

▶2月20日(木) 午後1時30分から

出張診療日程については、専門医や交通機関等の都合により変更となる場合がありますのでご注意ください。



◆お問い合わせ先

奥尻町国保病院 ☎2-3151

道立江差病院の診療体制

外来診療体制2月の診療予定

●循環器内科	午前 月～金曜日 午後 月・金曜日
●消化器内科	午前 月～金曜日 午後 火・水曜日
●呼吸器内科	午前 金曜日 午後 木曜日(診療は14時頃から)
●外科	午前 月～金曜日
●整形外科	午前 月～金曜日
●小児科	午前 月～金曜日
●泌尿器科	午前 月～金曜日 午後 水曜日
●精神科	午前 月～金曜日 午後 月曜日
●産婦人科	午前 月～金曜日
●耳鼻咽喉科	午前 4・12・13・18・26・27日 午後 12・26日
●眼科	午前 木曜日 午後 5・19・26日
●皮膚科	午前 火曜日 (11日祝日のため12日診察)
●神経内科	7・21日



航空機ダイヤ

1月1日(水)～3月31日(月)

- HAC891 函館発 11:40 → 奥尻着 12:10
- HAC892 奥尻発 12:35 → 函館着 13:05

◆お問い合わせ先

㈱北海道エアシステム
奥尻空港所 ☎3-2820
専用予約ダイヤル ☎0570-006-007



毎月15日は... 『道民交通安全の日』

冬道はスリップ事故が起こりやすいため、次の3つの行動は厳禁!

- 急ハンドル
- 急ブレーキ
- 急発進

冬道は特に慎重な運転を心掛けましょう。
(子どもや老人の飛び出しにも注意しましょう!)

2月は

国民健康保険税 第8期

の納める月です

- ◎忘れずに納期(2月28日)までに納めましょう!
- ◎納税に便利な口座振替のご利用を!

【受付時間】

- 午前 8:00～11:30 (初診の方は、9:00～)
- 午後 13:00～14:30

◆診療日は、予定であり、変更になる場合もありますので、確認の上、受診してください。

北海道立江差病院

〒043-0022 檜山郡江差町字伏木戸484
☎0139-52-0036 FAX 0139-52-0098

町の人口・世帯

住民基本台帳12月末現在

- (男) 1,518人 (1)
- (女) 1,445人 (-1)
- (計) 2,963人 (0)
- 1,573世帯 (-2)
- ()は前月末比較増減

26年(平成25年)12月10日～12月11日(平成26年)12月11日までの敬称略)

吉永スエ	工藤トミエ	竹浪貢	三上千代野	濱百合子	工藤春治	おなまえ	年齢	住所
満83歳	満87歳	満88歳	満92歳	満84歳	満88歳			
字青苗	字青苗	字赤石	字宮津	字奥尻	字奥尻			



お祈りを
お祈りします

伊藤奏	三浦凛南	おなまえ	保護者
真	浩		
字宮津	字米岡		住所



お誕生

よろこび
かなしみ