

## がん患者さんをサポートする 「ほっこりの会」患者相談窓口のご案内

「ほっこりの会」は、がん患者さんの経験などによる相談支援や、看護師の相談員による相談を受け、患者さんをサポートするために道立江差病院に設置しています。

この会は、参加される皆さんとお話したり一緒に病気について学んだり考えるなど、がん治療を受けている方やご家族の方が自由に参加でき、当病院に通院されていない方でも参加することができます。

**開催日時** 平成25年3月26日 午後3時から

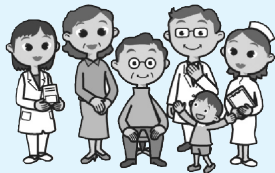
**開催場所** 道立江差病院 2階病棟相談室

**参加費用** 無 料

詳しいことは下記窓口までお問い合わせ下さい。

### ◆お問い合わせ先

道立江差病院  
患者相談窓口まで  
☎0139-52-0036



## 奥尻町地域包括支援センターの 「ランチセンター」を開設しました！

この「ランチセンター」は、奥尻町地域包括支援センターの相談機能を持つ窓口で特別養護老人ホームおくしり荘に設置しています。

これまで、介護や暮らしのご相談窓口としては、奥尻町地域包括支援センターで主に受け付けていましたが「南部に住む方も気軽に相談できる場所が欲しい」などのご要望にお応えするため、新たに設置したものです。

“介護のことで相談したい”、“ひとり暮らしで生活に不安がある”といった高齢者や高齢者を支える方のご相談をお受けしています。

電話でのご相談や家庭訪問も行いますので、お気軽にご利用ください。



### ◆お問い合わせ先

特別養護老人ホーム おくしり荘  
総括マネージャー ☎3-2600

## 絶対に止めよう！ 不法投棄！！

ゴミの不法投棄は犯罪行為であり、法律では違反者に罰則（5年以下の懲役または、1,000万円以下の罰金）があります。

奥尻町では警察と連携し、違反者の摘発など厳しい処分も行いながら不法投棄ゼロに努めています。

### ◎不法投棄をしている人を見たら…110番通報！

- ・あなたの氏名、住所、電話番号
- ・目撃した時間
- ・目撃した場所
- ・不法投棄した車のナンバー
- ・不法投棄したものの服装や年代
- ・その他参考になること などを教えてください。



### ◎不法投棄のゴミを見つけたら…！

- ・場所の確認
- ・登記されている廃棄物、状況などの確認
- ・投棄者がいた場合は、特長を確認（会社名、車種、ナンバーなど）

警察または下記役場担当まで連絡して下さい。

◆奥尻町環境センター  
☎3-2747

みんなでキレイな  
街づくりを  
目指しましょう！

## 自動車税に関するお知らせ

自動車税は、4月1日時点で自動車を所有している方へ1年分課税される税金です。

### ◎廃車手続きを予定されている方へ

運輸支局では3月末までに抹消登録を完了した場合、平成25年度分の自動車税は課税されませんが、郵便事情などにより、抹消登録手続きが遅れる場合もありますので、廃車を検討されている方は、余裕をもって手続きをお済ませ下さい。

### ◎住所が変わる方へ

住所が変わった場合は、札幌道税務所に住所変更の届出をお願いします。また、届出は道税ホームページからも行うことができます。

※廃車や住所変更など軽自動車税（軽自動車、原動機付自転車など）に関する手続きは役場住民課税務保険係で行えます。



### ◆自動車税に関するお問い合わせ先

檜山振興局税務課 ☎0139-52-6471  
札幌道税務所自動車税部 ☎011-746-1190

### ◆軽自動車税などに関するお問い合わせ先

役場住民課税務保険係 ☎2-3407