

# 奥尻町の新体制です

## 奥尻町役場機構図

係以下の役職の略称 「○」↓係長、「◇」↓主査、「□」↓主任、「◇」↓係員、「※」↓新採用

奥尻町では新年度を迎え、人事異動を実施し新体制となりました。豊かで住みよいまちづくりを目指し、町長はじめ職員一同努力して参りますので、今後とも町民みなさんのご理解とご協力をお願い申し上げます。

町長 新村卓実  
副町長 田中敦詞

総務課 課長・安藤 寛

参事・千田 剛  
道庁派遣・中村 貴稀  
渡島檜山地方税滞納整理機構派遣・吉野 剛

財務課 課長・安藤 寛

(会計管理者 兼) 主幹・宮崎 修一郎

地域政策課 課長・満島 章

ゼロカーボン推進課 課長・杉山 静治

主幹(ゼロカーボン推進)・町井 和博  
主幹(環境センター)・奥澤 孝喜

住民課 課長・山崎 和範

主幹(税務・国保年金・紺谷 吉伸)  
主幹(住民生活)・木下 智晶

建設水道課 課長・小柳 透

主幹(土木)・木下 広  
主幹(建築)・鈴木 誠二

総務係

○土谷 俊光、◇森本 明日香、◇小山内 誠、※千葉 恭介

管財係

◇奥山 活、○土谷 俊光(兼)、□片石 裕文(再任用)、◇小山内 誠(兼)、※千葉 恭介(兼)

財政係

○宮崎 修一郎(兼)、◇磯久 真理子(兼)、◇竹浪 恭平(兼)、◇北見ひとみ

出納係

○宮崎 修一郎(兼)、◇磯久 真理子、◇竹浪 恭平、◇北見ひとみ(兼)

政策推進係

○藤谷 和馬、◇藤井 公揮(北海道派遣職員)

情報防災係

○今谷 好志、○藤谷 和馬(兼)、◇後藤 みく

ゼロカーボン推進係

○町井 和博(兼)、○工藤 将人

環境センター係

○奥澤 孝喜(兼)、○青坂 幸男

税務係

○佐々木 雄己、※○青木 政人、◇鈴木 颯馬

戸籍係

○横田 こずえ、◇金城 空

住民生活係

○木下 智晶(兼)、◇三浦 拓人

国保年金係

○紺谷 吉伸(兼)、◇梶中 茉莉

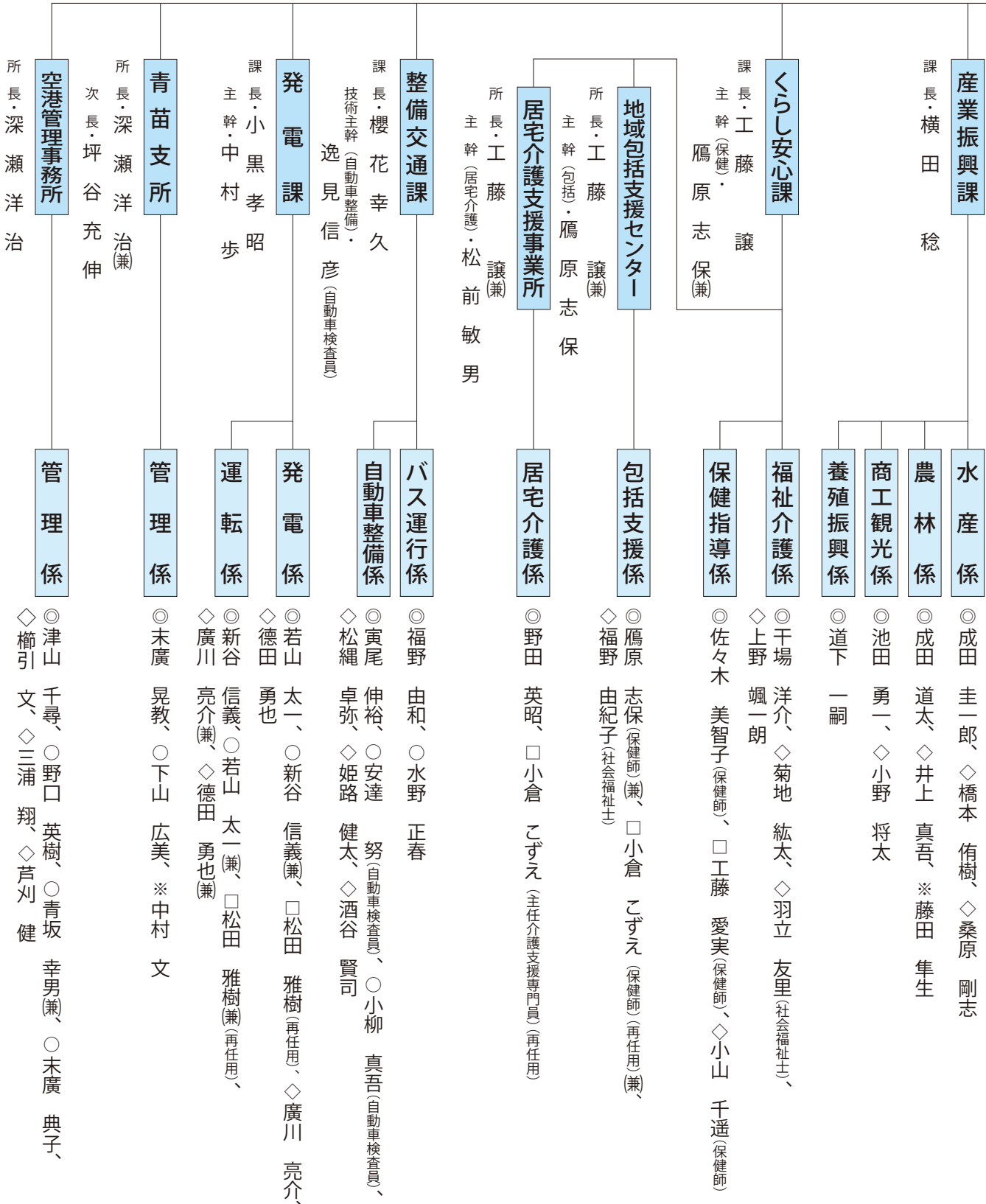
管理係

○五十嵐 辰太郎、○星野 貴也、○常谷 憲司、※野口 遥一

水道係

○安達 寛、○石川 和男(公営企業法適法化担当)、○常谷 憲司(兼)、※野口 遥一(兼)

(令和5年5月1日現在)



〔奥尻町教育委員会〕

係以下の役職の略称

「◎」↓係長、「○」↓主査、「☆」↓総括主任、「□」↓主任、「◇」↓係員、「※」↓新採用

奥尻町教育委員会

教育長

新谷 順二

事務局

局長・羽立 仁  
主幹・久保 克博

北海道奥尻高等学校

事務長・青木 陽一  
◇ 渡部 真伍

奥尻幼稚園

園長・奥尻小学校校長兼務

青苗幼稚園

園長・青苗小学校校長兼務

学校教育係

◎ 井田 憲太、○ 北見 快催、◇ 佐藤 輝、○ 櫻花 晶子(学校指導主査)

社会教育係

◎ 久保 克博(兼)、□ 稲垣 森太(学芸員)、◇ 千嶋 将寛、◇ 櫻花 晶子(社会教育主事)

子ども支援係

◎ 佐々木 志穂美

☆ 白田 麻貴(教諭)、◇ 長谷川 さおり(教諭)、◇ 藤谷 愛里(教諭)、○ 小島 有貴(教諭)

◇ 野口 敏絵(教諭) (再任用)、□ 松川 雪子(教諭) (再任用)、◇ 川瀬 留美(教諭)

〔その他の行政機関〕

係以下の役職の略称

「◎」↓係長、「□」↓書記

奥尻町議会

議会事務局

局長・土谷 豊

総務係

◎ 工藤 大介

奥尻町選挙管理委員会

選挙管理委員会事務局

書記長・安藤 寛(併)

奥尻町監査委員

監査委員事務局

局長・土谷 豊(併)

奥尻町農業委員会

農業委員会事務局

局長・横田 稔(併)

会長・海老原 浩

〔奥尻町国民健康保険病院〕

係以下の役職の略称

「◎」↓係長、「○」↓主査、「□」↓主任、「◇」↓係員、「※」↓新採用

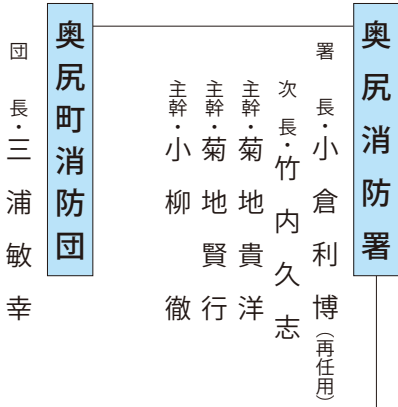
歯科

歯科医長・渡邊 一史

歯科衛生係

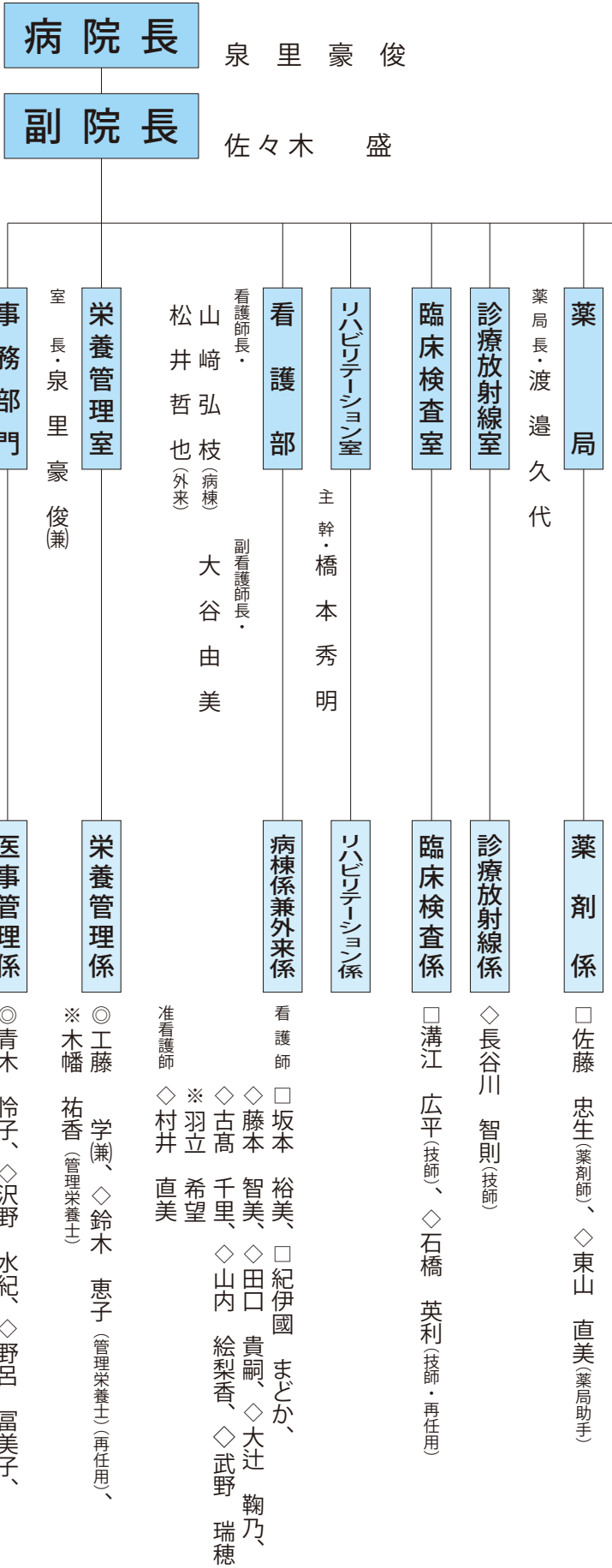
□ 葦名 ちどり(歯科衛生士)、◇ 佐々木 真弓(歯科衛生士)、◇ 三浦 浩子(歯科衛生士)

※議長については、  
広報紙の月号にてお知らせします。



〔檜山広域行政組合奥尻消防署〕

係以下の役職の略称 「○」↓係長、「□」↓主査、「◇」↓主任、「◇」↓係員





産業振興課  
農林係長  
なり た みち た  
成 田 道 太

- **出身地** 青森県北津軽郡中泊町(旧中里町)
- **趣味・特技** サッカー、バイクツーリング、懇親会
- **抱負** 前職時代、仕事で奥尻島へ訪れるにつれ、島の良さの虜になりました。町民の皆さんに親しみを持って接してもらえるような職員にいち早くなれるよう日々精進していきます。



住民課税務係  
主査  
あお き まさ ひと  
青 木 政 人

- **出身地** 旭川市
- **趣味・特技** 読書、ゲーム、PC組み立て
- **抱負** これまでの社会人経験を活かして多くの人とコミュニケーションをとりながら奥尻町のみなさんのために職務を全うしていきます。どうぞよろしくお願いいいたします。

〔令和5年4月1日付採用〕

新採用職員等の  
ご紹介  
奥尻町



総務課総務係  
兼管財係  
ち ば きょう すけ  
千 葉 恭 介

- **出身地** 神奈川県横浜市
- **趣味・特技** ゲーム、写真撮影、旅行
- **抱負** 3月末に奥尻に来ました。透明な海に感動しています。早く仕事を覚えて町民の皆様の暮らしを支えられるように努めて参ります。



建設水道課管理係  
兼水道係  
の ぐち はる と  
野 口 遥 一

- **出身地** 奥尻町
- **趣味・特技** 運動、卓球
- **抱負** 初勤務で緊張しますが、早く仕事を覚えて町民の方々との関係を深めながら頑張りたいです。



産業振興課  
農林係  
ふじ た とし き  
藤 田 隼 生

- **出身地** 森町
- **趣味・特技** 映画鑑賞
- **抱負** 引っ越してまだ1ヵ月ちょっとですが、住民の方も役場の方も優しい方ばかりで、安心しました。一生懸命、頑張りますのでよろしくお願いいたします。



国民健康保険病院  
栄養管理室栄養管  
理係(管理栄養士)  
こ わ た ゆう か  
木 幡 祐 香

- **出身地** 福島県
- **趣味・特技** バイオリン、ドラマ鑑賞
- **抱負** 初めての土地で不慣れなこともあります。1日でも早く、環境に慣れて管理栄養士として町民の皆様に寄り添っていきたくです。よろしくお願ひ致します。



国民健康保険病院  
看護部病棟係兼外  
来係(看護師)  
は だ て のぞ み  
羽 立 希 望

- **出身地** 奥尻町
- **趣味・特技** 音楽鑑賞
- **抱負** 奥尻町民の皆様、1人1人に寄り添って助けられるよう頑張ります。よろしくお願ひ致します。



青苗支所  
管理係  
なか むら あや  
中 村 文

- **出身地** 札幌市
- **趣味・特技** 茶道・装道・書道
- **抱負** 4月から青苗支所に配属になりました。1日も早く仕事を覚えて、町民の皆様のお力になれるよう誠心誠意精進して参ります。

～お世話になりました～

奥尻町では令和5年3月31日付で、次のとおり定年退職等がありましたので、ご紹介いたします。

※ ( ) 内は退職時等の職名

- ◇ 阿部 元大 (議会事務局長兼監査委員事務局長)
- ◇ 阿部 千賀子 (国民健康保険病院看護部看護師長)
- ◇ 新里 寛 (空港管理事務所管理係主査兼運航係主査)
- ◇ 坂本 有希 (国民健康保険病院看護部病棟係兼外来係 (看護師))

