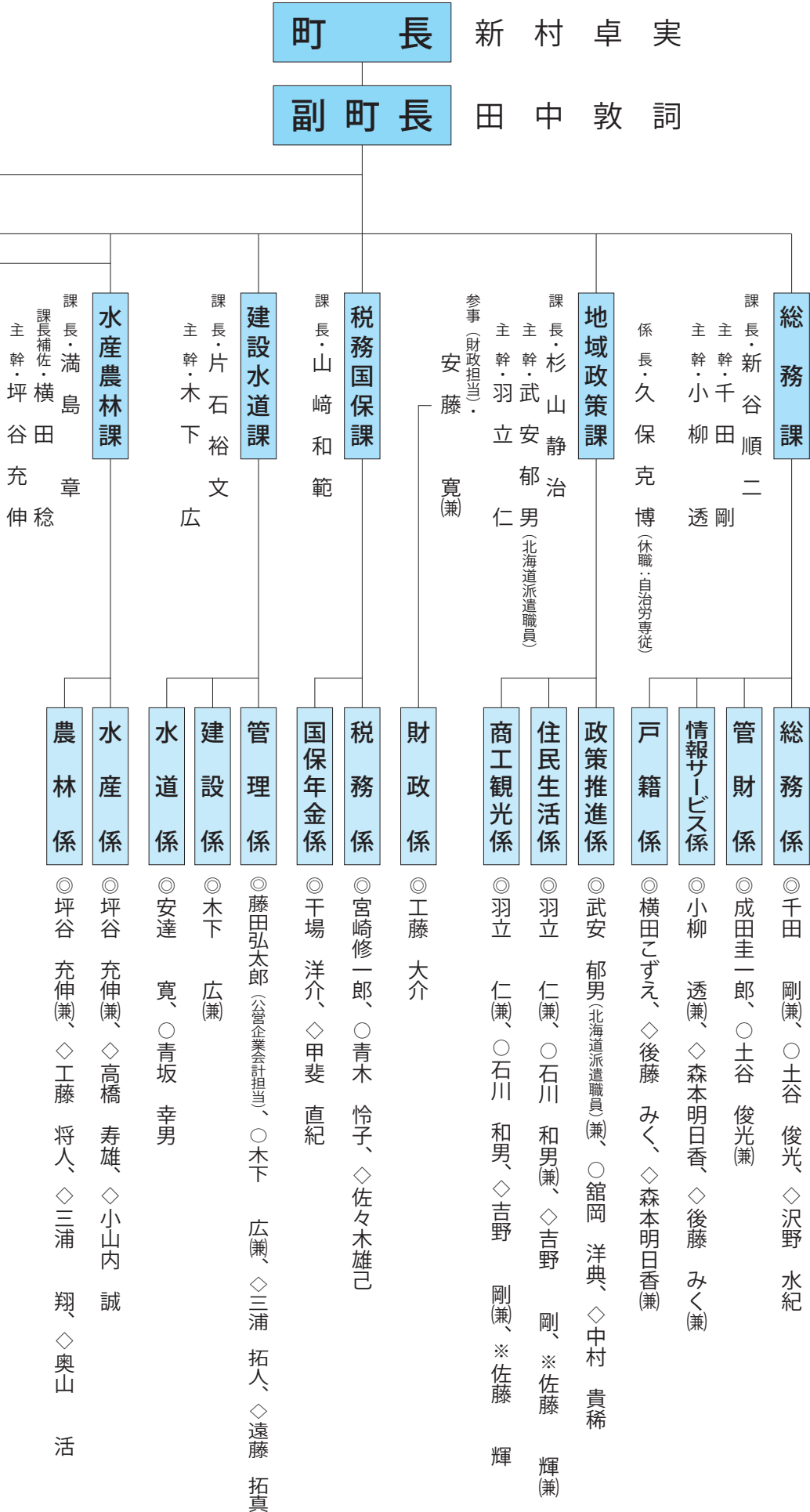


奥尻町の新体制です

奥尻町役場機構図

係以下の役職の略称 「○」↓係長、「○」↓主査、「□」↓主任、「◇」↓係員、「※」↓新採用

奥尻町では新年度を迎え、人事異動を実施し新体制となりました。豊かで住みよいまちづくりを目指し、町長はじめ職員一同努力して参りますので、今後とも町民みなさんのご理解とご協力をお願い申し上げます。



(令和2年4月1日現在)

会計管理者 安藤 寛

会計管理者

室長・安藤 寛(兼)

出納室

出納係

◎木下 智晶、◇竹浪 恭平

所長・櫻花 幸久(兼)

環境センター

環境管理係

◎奥澤 孝喜、◇小山内雄大、□石岡 正光(再任用短時間)

所長・深瀬 洋治

空港管理事務所

管理係

◎元木紀久子、○津山 千尋(兼)、○野口 英樹、○末廣 典子(兼)

所長・櫻花 幸久

青苗支所

管理係

◎櫻花 幸久(兼)、○末廣 晃教、○下山 広美

課長・松田 雅樹
主幹・小黒 孝昭

保守係

◎小黒 孝昭(兼)、◇廣川 亮介(兼)、◇若山 太一(兼)、◇徳田 勇也(兼)

運転係

◎新谷 信義、○中村 歩(兼)、◇廣川 亮介、◇若山 太一、◇徳田 勇也

発電係

◎中村 歩、○新谷 信義(兼)

技術主幹(自動車整備)
逸見 信彦(自動車検査員)

発電課

◎中村 歩、○新谷 信義(兼)

課長・三上 郁也

自動車整備係

◎寅尾 伸裕、○安達 努(自動車検査員)、◇瀬戸 淳嗣、
◇小柳 真吾、◇松縄 卓弥、◇姫路 健太、◇酒谷 賢司

運行係

◇福野 由和、◇水野 正春、◇瀬戸 淳嗣(兼)

企業管理課

運行係

◎松前 敏男(介護支援専門員)

所長・三浦 成一(兼)
主幹・小倉 こずえ(保健師)

居宅介護係

◎松前 敏男(介護支援専門員)

居宅介護支援事業所

居宅介護係

◎松前 敏男(介護支援専門員)

所長・三浦 成一(兼)
主幹・鴈原 志保(保健師)

包括支援係

◎鴈原 志保(保健師)(兼)、◇福野由紀子(社会福祉士)

包括支援センター

包括支援係

◎工藤 讓(兼)、◇佐々木志穂美

子ども支援係

◎工藤 真也(保健師)、□佐々木美智子(保健師)(兼)、◇佐藤 杏子(保健師)(兼)

母子保健係

◎工藤 真也(保健師)、□工藤 真也(保健師)(兼)、◇佐藤 杏子(保健師)

保健指導係

◎佐々木美智子(保健師)、□工藤 真也(保健師)(兼)、◇佐藤 杏子(保健師)

福祉介護係

◎工藤 讓(兼)、◇菊地 紘太、◇羽立友里(社会福祉士)、※上野颯一朗

課長・三浦 成一
主幹・工藤 讓

福祉介護係

◎工藤 讓(兼)、◇菊地 紘太、◇羽立友里(社会福祉士)、※上野颯一朗

保健福祉課

管理係

◎横田 稔(兼)、○道下一 嗣、◇小山内 誠(兼)

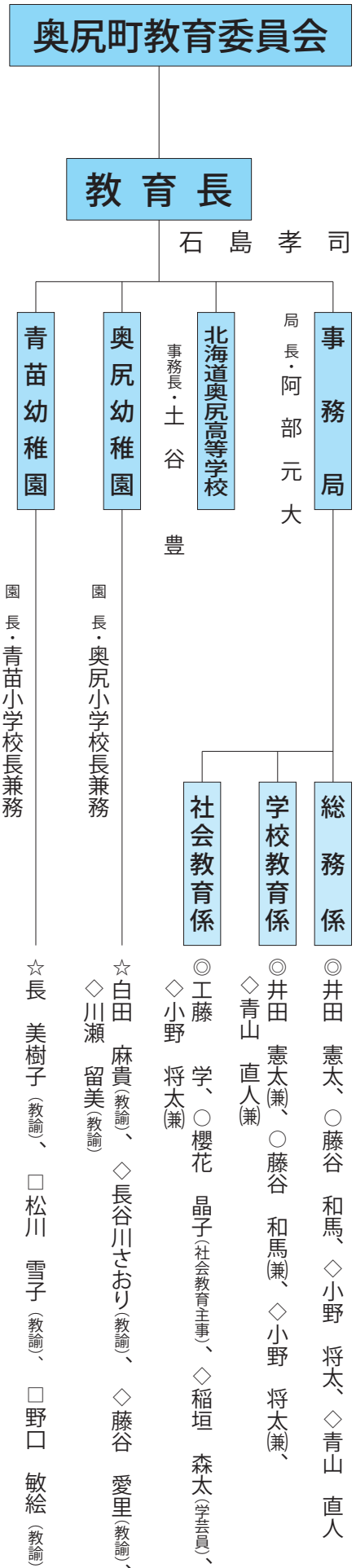
所長・満島 章(兼)

あわび種苗育成センター

管理係

◎横田 稔(兼)、○道下一 嗣、◇小山内 誠(兼)

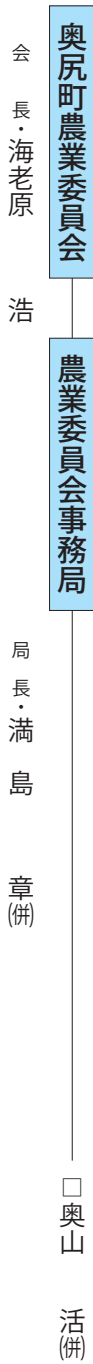
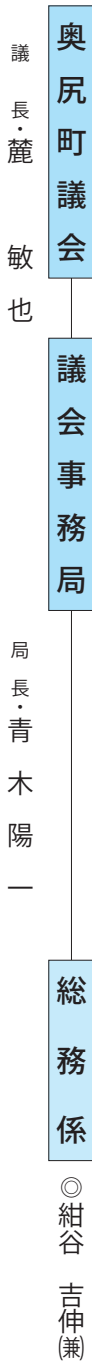
〔奥尻町教育委員会〕



係以下の役職の略称 「○」↓係長、「□」↓主査、「☆」↓総括主任、「□」↓主任、「◇」↓係員

〔その他の行政機関〕

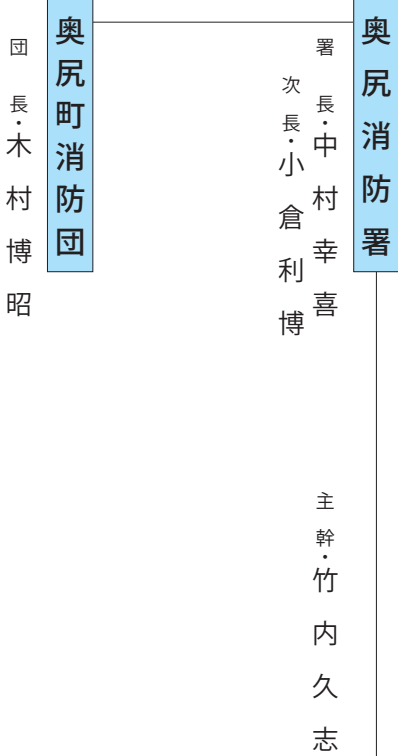
係以下の役職の略称 「○」↓係長、「□」↓書記



〔奥尻町国民健康保険病院〕

係以下の役職の略称 「○」↓係長、「□」↓主査、「□」↓主任、「◇」↓係員、「※」↓新採用





〔檜山広域行政組合奥尻消防署〕

係以下の役職の略称 「○」↓係長、「□」↓主査、「◇」↓主任、「◇」↓係員

- 奥尻消防団
- 危険物係
 - 小柳 徹、◇布谷 政貴、◇若山 卓哉(兼)
 - ◇宮本 裕基(兼)
- 予防係
 - 佐々木一樹、◇若山 卓哉、◇宮本 裕基、◇布谷 政貴(兼)
- 救急係
 - 菊地 貴洋、○木村 光一、◇高田 和也(兼)
 - ◇佐藤 与識(兼)、※満島 壘(兼)
- 警防係
 - 竹内 久志(兼)、□木村 春樹、◇高田 和也、◇佐藤 与識、※満島 壘
- 管理係
 - 長谷川 隆、◇高田 憲吾
- 庶務係
 - 菊地 賢行、□福野 裕士

