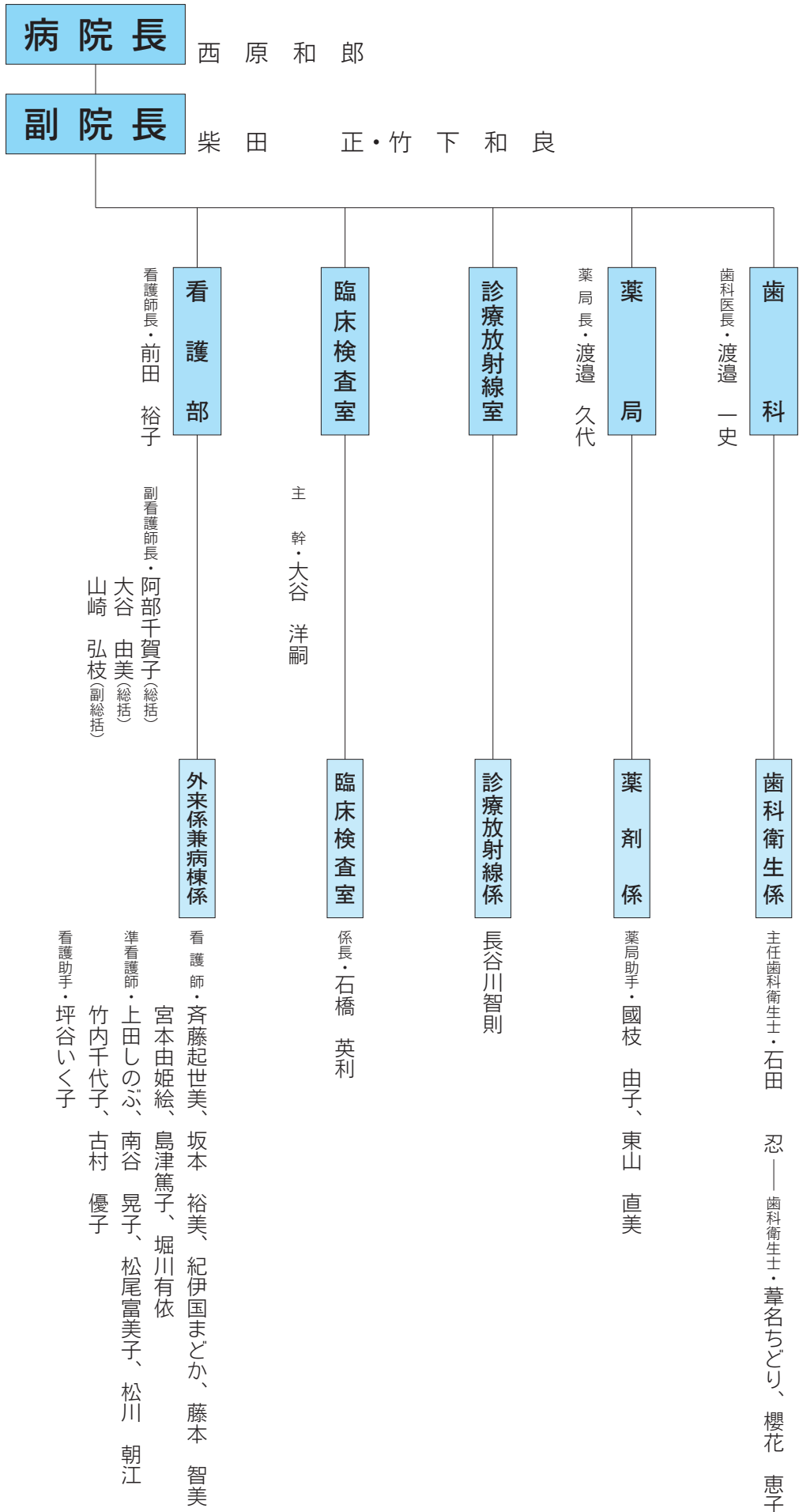


〔国民健康保険病院〕



病院長

西原和郎

副院長

柴田正・竹下和良

事務部門

事務長・禿 義廣

次長・田口ゆきえ
給食主幹・佐々木あけみ

給食係

係長・佐々木あけみ(兼)

医事係

係長・青木 陽一——大盛奈津子、土谷 俊光、前田 千草

総務係

係長・田口ゆきえ(兼)——土谷 俊光(兼)

看護部

看護師長・前田 裕子

副看護師長・阿部千賀子(総括)
大谷 由美(総括)
山崎 弘枝(副総括)

外来係兼病棟係

看護師・斉藤起世美、坂本 裕美、紀伊国まどか、藤本 智美
宮本由姫絵、島津篤子、堀川有依
准看護師・上田しのぶ、南谷 晃子、松尾富美子、松川 朝江
竹内千代子、古村 優子
看護助手・坪谷いく子

臨床検査室

主幹・大谷 洋嗣

臨床検査室

係長・石橋 英利

診療放射線室

診療放射線係

長谷川智則

薬局

薬局長・渡邊 久代

薬剤係

薬局助手・國枝 由子、東山 直美

歯科

歯科医長・渡邊 一史

歯科衛生係

主任歯科衛生士・石田 忍—— 歯科衛生士・葦名ちどり、櫻花 恵子