

奥尻町役場機構図

人事

町長

新村 卓実

副町長

荒谷 時夫

課 長・田中 敦詞
(社会福祉館館長兼保健福祉センター所長兼居宅介護支援事業所長兼地域包括センター所長)

住民課

主 幹・紀伊国美恵子
主 幹(国保・税務) 長崎 武巳
主 幹・阿部 元大

税務保険係

係長(税務)・羽立 仁、係長(国保)・工藤 讓、
主査・大須田直哉 — 藤谷 和馬

福祉年金係

係長・紀伊国美恵子(兼)、主査・工藤 大介

商工観光係

係長・満島 章 — 井田 憲太

住民生活係

係長・杉山 静治(兼)、主査・工藤 学 — 井田 憲太(兼)

財政係

係長・後藤 巖(兼)、主査・木下 智晶

政策推進係

係長・杉山 静治、主査・工藤 和浩

戸籍係

係長・小山内千渡世、主査・石川 和男

情報サービス係

係長・土谷 豊、主査・久保 克博

管財係

係長・三浦 成一(兼)、主査・小柳 透、下山 広美(兼)

総務課

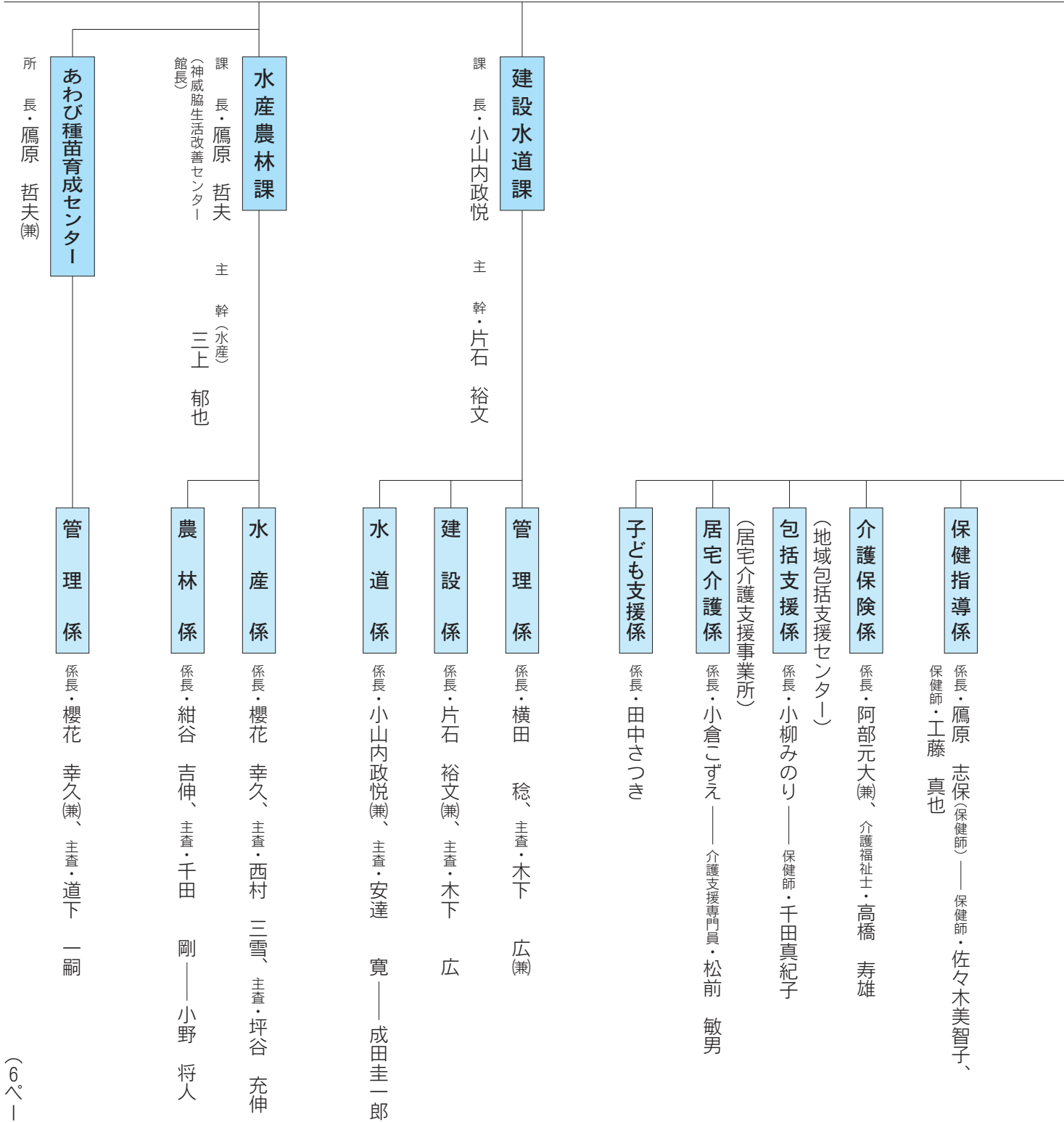
課 長・竹田 彰
主 幹・三浦 成一

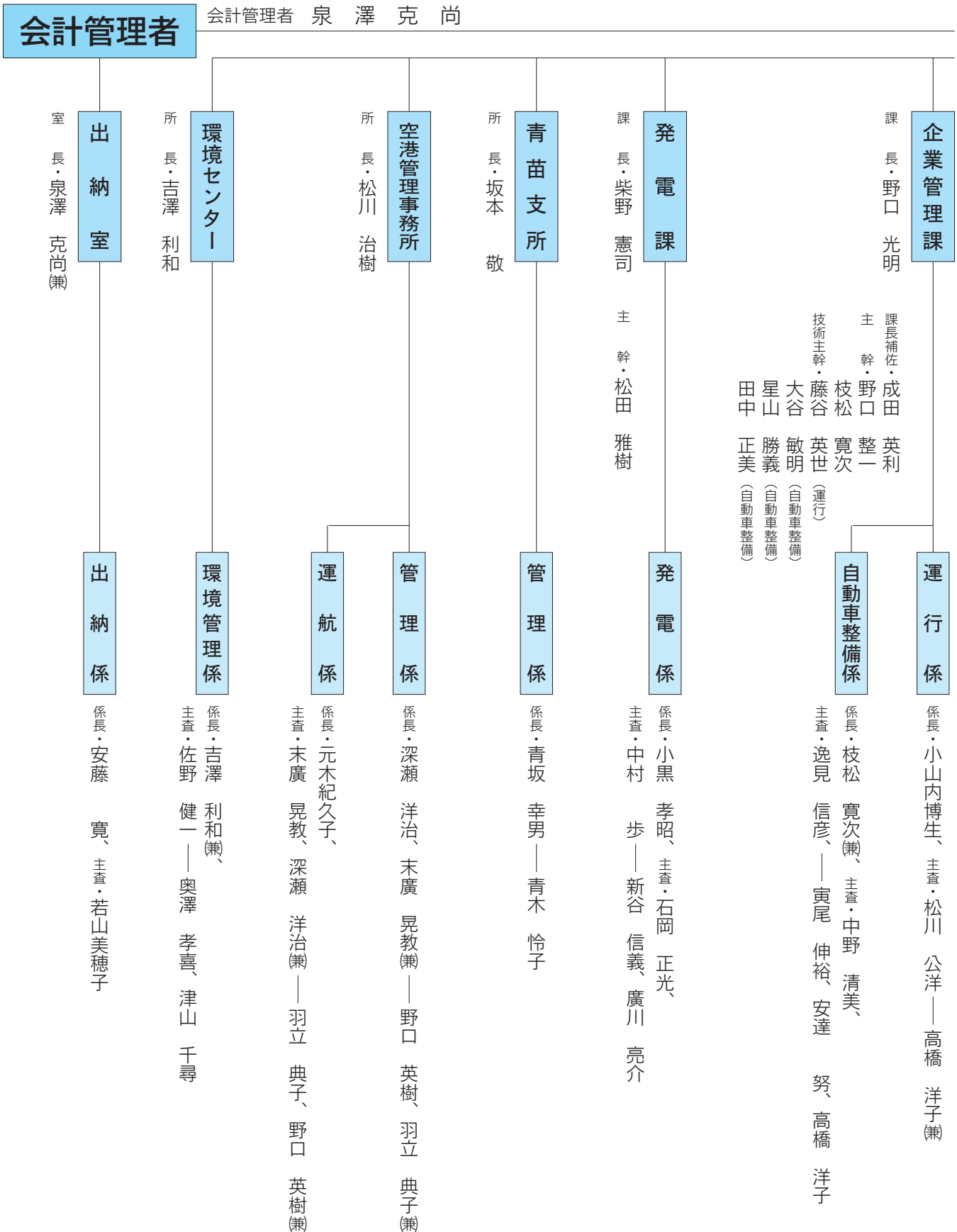
総務係

係長・横田こずえ、主査・下山 広美、
主査・干場 洋介・佐々木雄己

課 長・後藤 巖
(自治振興会館館長)

地域政策課





(5ページからの続き)

〔教育委員会〕

教育長

石島 孝 司

事務局

局長・松川 博俊

次長・新谷 順一
主幹・木村 孝義

総務係

係長・新谷 順一(兼)、主査・宮崎修一郎 — 松塚美佐子

学校教育係

係長・新谷 順一(兼)、主査・宮崎修一郎(兼)

社会教育係

係長・木村 孝義(兼) — 竹浪 恭平、野呂富美子

奥尻幼稚園

総括主任教諭・西村 照美

主任教諭・松川 雪子、野口敏絵、菊地三代

青苗幼稚園

総括主任教諭・小山内真紀子、主任教諭・長 美樹子 — 白田 麻貴

〔その他の事務局〕

議会事務局

局長・小山 和恭

総務係長・山崎 和範

選挙管理委員会

書記長・竹田 彰(併)

書記・三浦 成一(併)、干場 洋介(併)

監査事務局

局長・小山 和恭(併)

書記・山崎 和範(併)

農業委員事務局

局長・鷹原 哲夫(併)