

奥尻町の新体制です

奥尻町役場機構図

係以下の役職の略称 「○」↓係長、「◇」↓主査、「□」↓主任、「◇」↓係員、「※」↓新採用

奥尻町では、新年度を迎え、人事異動を実施し新体制となりました。豊かで住みよいまちづくりを目指し、町長はじめ職員一同努力して参りますので、今後とも町民みなさんのご理解とご協力をお願い申し上げます。

町長 新村卓実
副町長 田中敦詞

総務課

課長・新谷順二

主幹・小柳透剛

主事・井田憲太 (北海道建設部町村出向)

主査・若山美穂子 (休職)

総務係

○千田剛兼、◇菊地紘太、◇沢野水紀

管財係

○久保克博、◇菊地紘太兼

情報サービス係

○小柳透兼、○石川和男、◇森本明日香兼

戸籍係

○横田こずえ、◇森本明日香

政策推進係

○幅口一路 (北海道派遣職員)兼、○舘岡洋典、※中村貴稀

住民生活係

○羽立仁兼、◇吉野剛、◇甲斐直紀兼、◇後藤みく兼

商工観光係

○羽立仁兼、◇甲斐直紀、◇後藤みく、◇吉野剛兼

財政係

○工藤大介

税務係

○宮崎修一郎、◇青木怜子、◇佐々木雄己

国保年金係

○干場洋介、◇成田圭一郎

管理係

○青木陽一兼、○木下広兼、◇三浦拓人、◇遠藤拓真

建設係

○木下広

水道係

○安達寛、○青坂幸男

水産係

○坪谷充伸、◇高橋寿雄、◇小山内誠

農林係

○坪谷充伸兼、◇工藤将人、◇三浦翔、◇奥山活

税務国保課

課長・山崎和範

建設水道課

課長・片石裕文

主幹・青木陽一 (公営企業会計移行担当)

水産農林課

課長・満島章

主幹・横田稔

地域政策課

課長・杉山静治

主幹・幅口一路 (北海道派遣職員)

主幹・羽立仁

参事 (財政担当)・安藤寛兼

会計管理者 安藤 寛

(平成31年4月1日現在)

会計管理者

室長・安藤 寛(兼)

出納室

出納係

◎木下 智晶、◇竹浪 恭平

所長・阿部 元大(兼)

環境センター

環境管理係

◎奥澤 孝喜、◇瀬戸 淳嗣、□石岡 正光(再任用短時間)

所長・深瀬 洋治

空港管理事務所

運航係

◎元木紀久子(兼)、○津山 千尋、○野口 英樹(兼)、◇末廣 典子

所長・阿部 元大

青苗支所

管理係

◎阿部 元大(兼)、○末廣 晃教、◇下山 広美

課長・松田 雅樹
主幹・小黒 孝昭

発電課

保守係

◎小黒 孝昭(兼)、◇廣川 亮介(兼)、◇若山 太一(兼)、※徳田 勇也(兼)

運転係

◎新谷 信義、○中村 歩(兼)、◇廣川 亮介、◇若山 太一、※徳田 勇也

技術主幹(自動車整備)
逸見 信彦(自動車検査員)

課長・三上 郁也

企業管理課

自動車整備係

◎寅尾 伸裕、○安達 努(自動車検査員)、◇小山内雄大、◇小柳 真吾、◇松縄 卓弥、◇姫路 健太、※酒谷 賢司

運行係

◇福野 由和、◇水野 正春、◇小山内雄大(兼)

所長・三浦 成一(兼)

居宅介護支援事業所

居宅介護係

◎小倉こずえ、○松前 敏男(介護支援専門員)

所長・三浦 成一(兼)

包括支援センター

包括支援係

◎鷹原 志保(保健師)、◇福野由紀子(社会福祉士)

課長・三浦 成一
主幹・工藤 讓

保健福祉課

子ども支援係

◎工藤 讓(兼)、◇佐々木志穂美

保健指導係

◎佐々木美智子(保健師)、□工藤 真也(保健師)、◇安達 杏子(保健師)

福祉介護係

◎工藤 讓(兼)、◇山本 勝平、◇羽立 友里(社会福祉士)

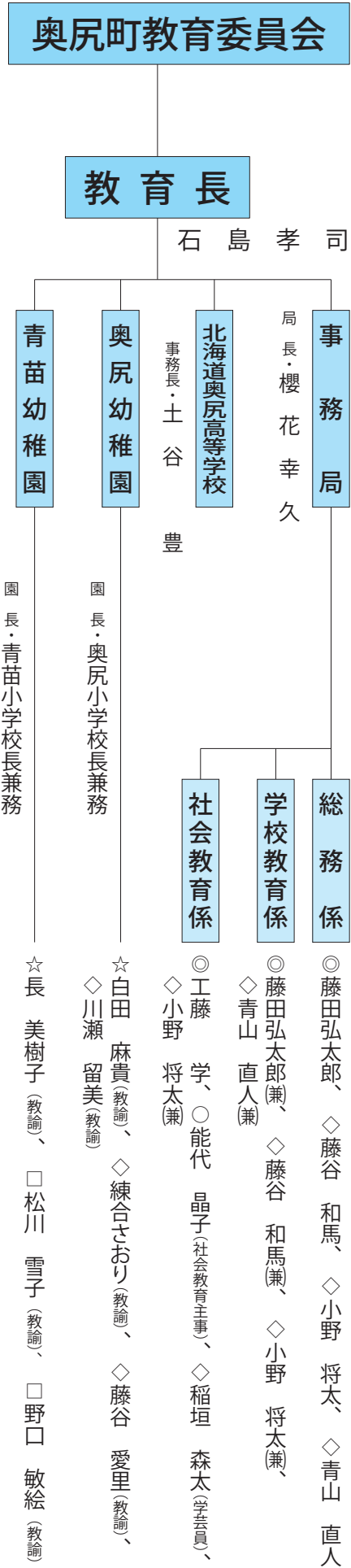
所長・満島 章(兼)

あわび種苗育成センター

管理係

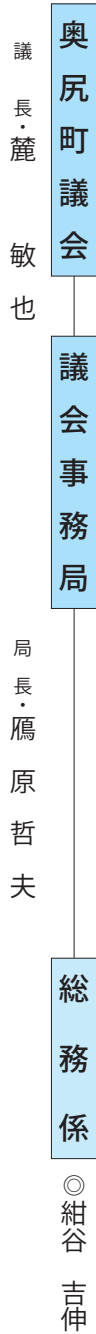
◎横田 稔(兼)、○道下 一嗣、◇小山内 誠(兼)

〔奥尻町教育委員会〕

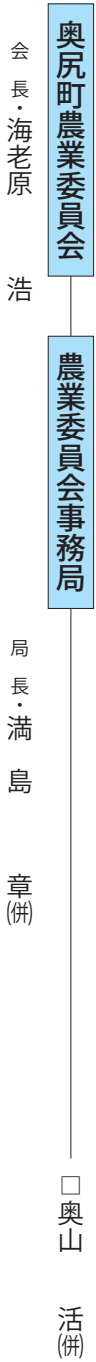
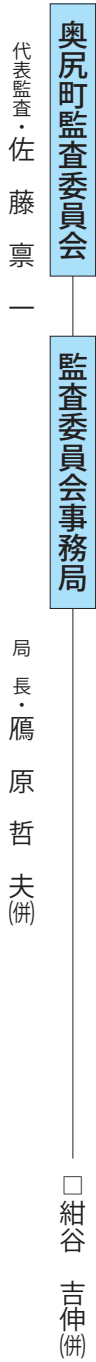
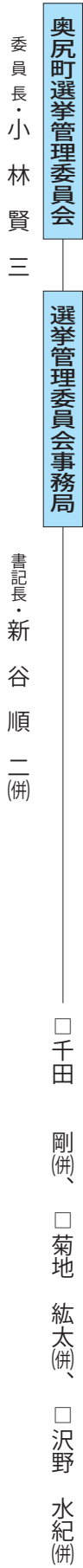


係以下の役職の略称 「◎」↓係長、「○」↓主査、「☆」↓総括主任、「□」↓主任、「◇」↓係員

〔その他の行政機関〕



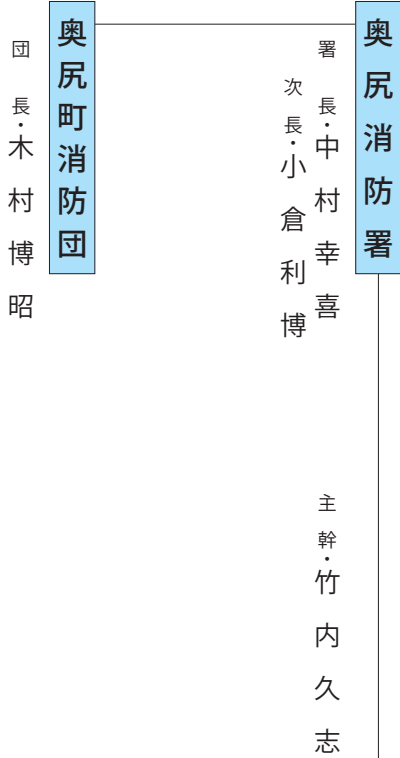
係以下の役職の略称 「◎」↓係長、「□」↓書記



〔奥尻町国民健康保険病院〕



係以下の役職の略称 「◎」↓係長、「○」↓主査、「□」↓主任、「◇」↓係員、「※」↓新採用



〔檜山広域行政組合奥尻消防署〕

係以下の役職の略称 「◎」↓係長、「□」↓主査、「◇」↓主任、「◇」↓係員

