

世がよいあう幸の島: むんぼう

広報

おたけ



2018

May

No. 602

# 島留学生16名を迎えた入学式

## ○今月号の主な内容

- 人事「機構図」…………… 2～5ページ
- まちの話題・暮らしの情報…………… 6～7ページ
- 奥尻ムーンライトマラソン…………… 8ページ
- 創業・雇用拡大補助金…………… 9ページ
- 後期高齢者医療制度…………… 10ページ
- お知らせ・戸籍…………… 11～15ページ
- わが町のカレンダー…………… 16ページ

## 希望を胸に奥尻高校へ「22名」が入学!!

4月9日、奥尻高等学校（校長・徳谷俊彦）において入学式が行われ、島留学生16名（男子13名・女子3名）を含む、22名の新入生が、保護者、来賓等を前に新たな一歩を踏み出しました。充実した3年間となることを期待したいと思います!

# 奥尻町の新体制です

## 奥尻町役場機構図

係以下の役職の略称 「○」↓係長、「◇」↓主査、「□」↓主任、「◇」↓係員、「※」↓新採用

奥尻町では、新年度を迎え、人事異動を実施し新体制となりました。豊かで住みよいまちづくりを目指し、町長はじめ職員一同努力して参りますので、今後とも町民みなさんのご理解とご協力をお願い申し上げます。

**町長** 新村卓実  
**副町長** 田中敦詞

**総務課**

課長・新谷順二

主幹・千田剛

主幹・小柳透

主事・藤谷和馬

主事・井田憲太

(北海道高松警察署長官出向)  
(北海道警察本部付課長出向)

**総務係**

○千田 剛(兼)、◇菊地 紘太、◇沢野 水紀

**管財係**

○久保 克博、◇下山 広美、◇菊地 紘太(兼)

**情報サービス係**

○小柳 透(兼)、○石川 和男、◇森本明日香(兼)

**戸籍係**

○横田こずえ、◇下山 広美(兼)、◇森本明日香

**政策推進係**

○幅口 一路(北海道派遣職員)(兼)、○舘岡 洋典、◇遠藤 拓真

**住民生活係**

○羽立 仁(兼)、※吉野 剛

**商工観光係**

○羽立 仁(兼)、◇甲斐 直紀、※吉野 剛(兼)、◇後藤 みく

**財政係**

○工藤 大介

**税務係**

○宮崎修一郎、◇青木 怜子、◇竹浪 恭平

**国保年金係**

○工藤 讓(兼)、◇成田圭一郎

**管理係**

○坪谷 充伸、○木下 広(兼)、◇三浦 拓人

**建設係**

○木下 広

**建設水道課**

課長・片石裕文

**水産農林課**

課長・満島章

主幹・横田章稔

**水産係**

○横田 稔(兼)、◇高橋 寿雄、◇小山内 誠

**農林係**

○満島 章(兼)、◇工藤 将人、◇三浦 翔、◇奥山 活

課長・杉山静治

主幹・幅口一路

主幹・羽立仁

主事(財政担当)・安藤寛(兼)

**税務国保課**

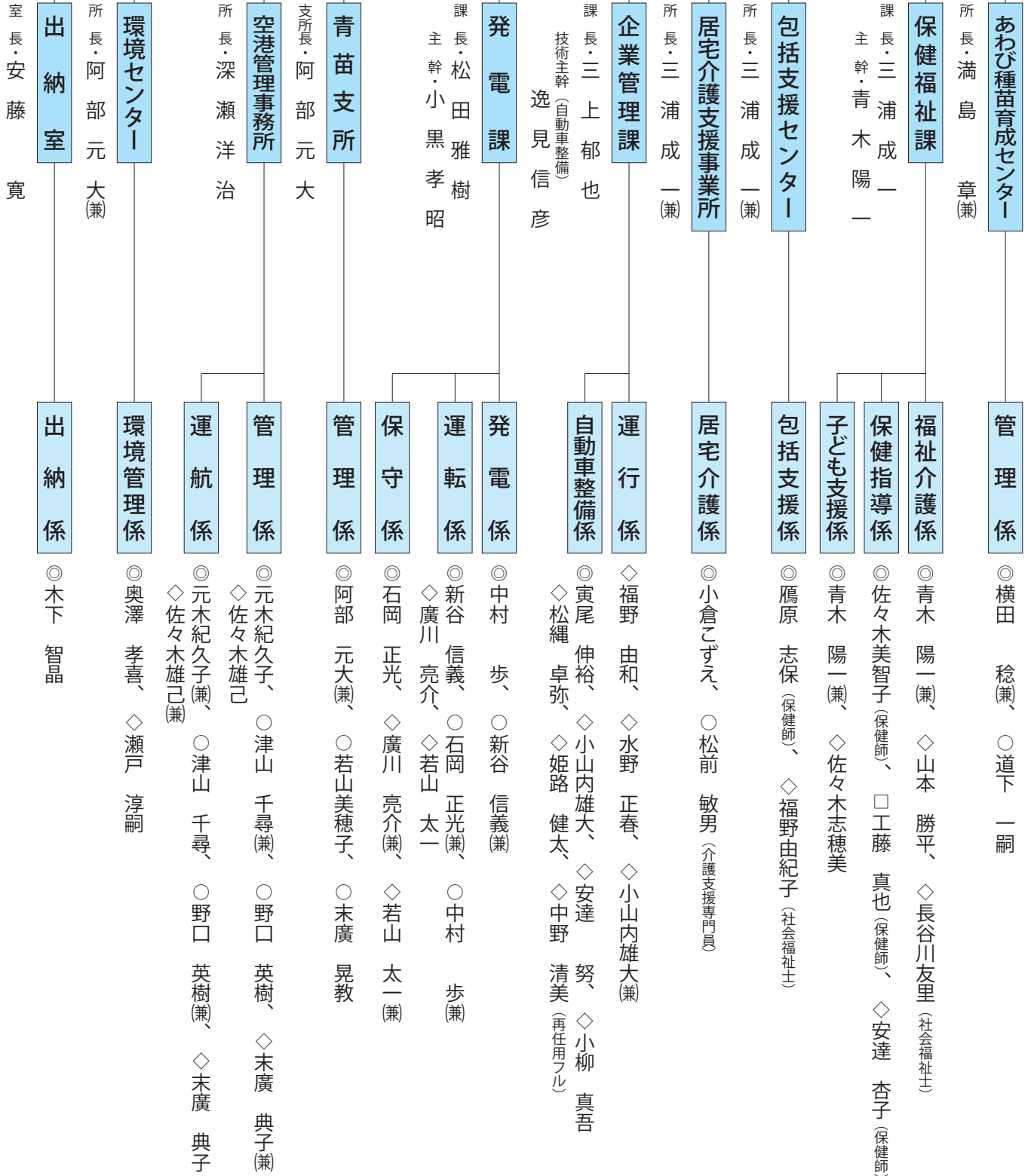
課長・山崎和範

主幹・工藤讓

会計管理者 安藤 寛

(平成30年4月1日現在)

会計管理者



室長・安藤 寛

所長・阿部 元大(兼)

所長・深瀬 洋治

支所長・阿部 元大

課長・松田 雅樹  
主幹・小黒 孝昭

課長・三上 郁也  
技術主幹(自動車整備) 逸見 信彦

所長・三浦 成一(兼)

所長・三浦 成一(兼)

課長・三浦 成一  
主幹・青木 陽一

所長・満島 章(兼)

出納係 ◎木下 智晶

環境管理係 ◎奥澤 孝喜、◇瀬戸 淳嗣

管理係 ◎元木紀久子、○津山 千尋(兼)、○野口 英樹、◇末廣 典子(兼)  
◇佐々木雄己

運航係 ◎元木紀久子(兼)、○津山 千尋、○野口 英樹(兼)、◇末廣 典子  
◇佐々木雄己(兼)

管理係 ◎阿部 元大(兼)、○若山美穂子、○末廣 晃教

保守係 ◎石岡 正光、◇廣川 亮介(兼)、◇若山 太一(兼)

運転係 ◎新谷 信義、○石岡 正光(兼)、○中村 步(兼)  
◇廣川 亮介、◇若山 太一

発電係 ◎中村 步、○新谷 信義(兼)

運転係 ◇福野 由和、◇水野 正春、◇小山内雄大(兼)

自動車整備係 ◎寅尾 伸裕、◇小山内雄大、◇安達 努、◇小柳 真吾  
◇松縄 卓弥、◇姫路 健太、◇中野 清美(再任用フル)

運行係 ◇福野 由和、◇水野 正春、◇小山内雄大(兼)

居宅介護係 ◎小倉こずえ、○松前 敏男(介護支援専門員)

包括支援係 ◎鷹原 志保(保健師)、◇福野由紀子(社会福祉士)

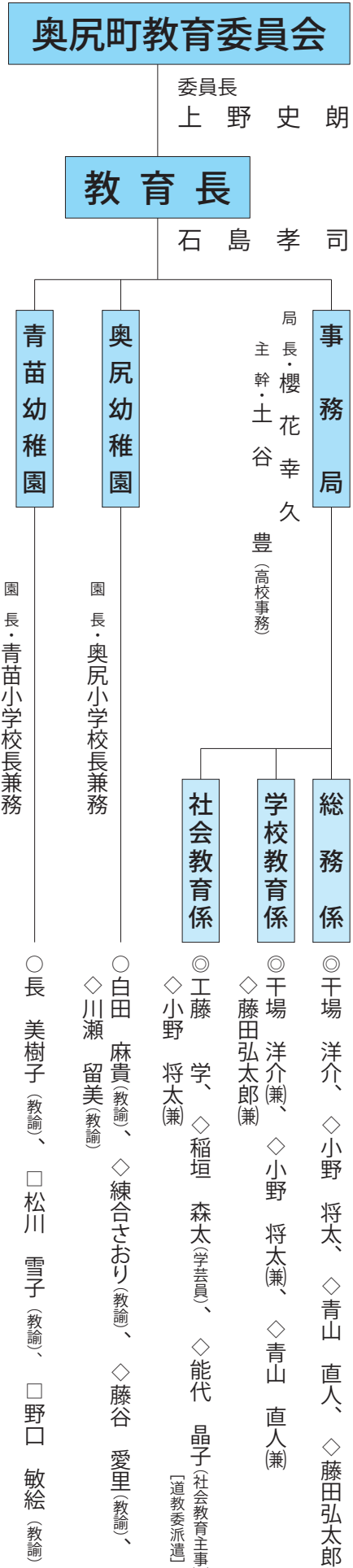
子ども支援係 ◎青木 陽一(兼)、◇佐々木志穂美

保健指導係 ◎佐々木美智子(保健師)、□工藤 真也(保健師)、◇安達 杏子(保健師)

福祉介護係 ◎青木 陽一(兼)、◇山本 勝平、◇長谷川友里(社会福祉士)

管理係 ◎横田 稔(兼)、○道下 一嗣

〔奥尻町教育委員会〕



係以下の役職の略称 「○」↓係長、「◇」↓係員、「□」↓主任、「◇」↓係員、「○」↓総括主任、「□」↓主任、「◇」↓係員

〔その他の行政機関〕



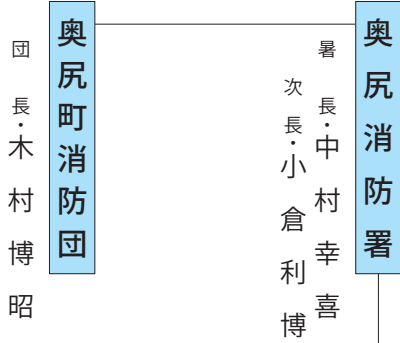
係以下の役職の略称 「○」↓係長、「□」↓書記



〔奥尻町国民健康保険病院〕



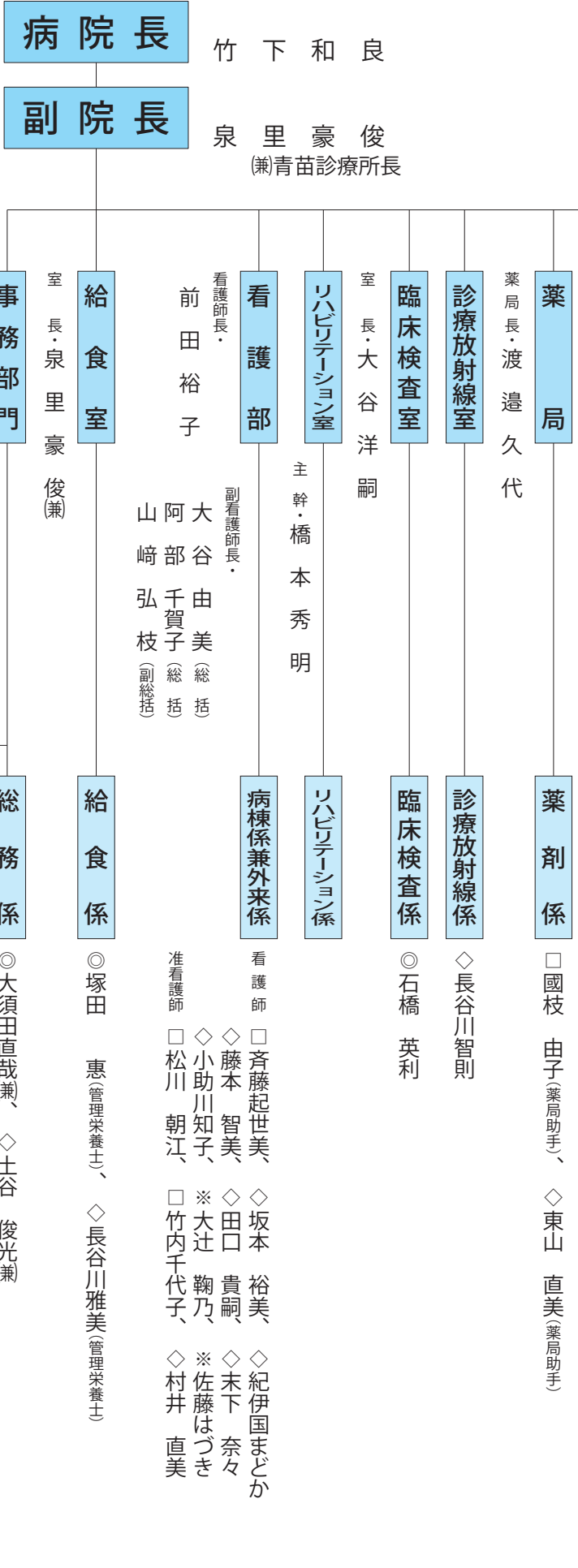
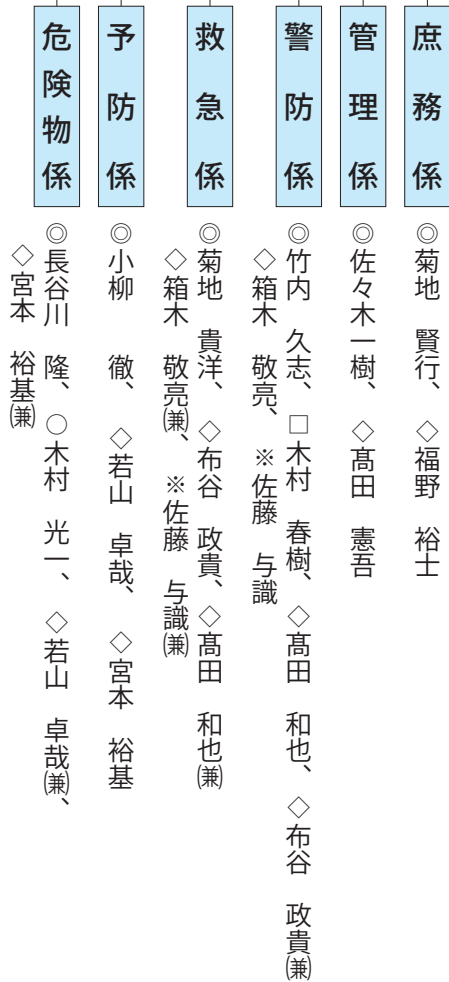
係以下の役職の略称 「○」↓係長、「□」↓主査、「◇」↓主任、「◇」↓係員、「※」↓新採用



〔檜山広域行政組合奥尻消防署〕

係以下の役職の略称

「○」↓係長、「□」↓主査、「◇」↓主任、「◇」↓係員、「※」↓新採用



# 北海道警察の定期異動 ~はじめまして、お世話になります!~

平成30年4月1日付けの北海道警察の定期異動で、新たに着任した警察官をご紹介します。



北海道函館方面江差警察署  
奥尻駐在所長（警部補）  
なかもち まさと  
中路 真人さん（30歳）

**出身地**…岩見沢市

**経歴**…北海道情報大学 経営情報学部システム情報学科卒  
平成22年卒業後、直ぐ北海道警察官を拝命しました。  
以後、札幌厚別署に4年半、帯広署3年を経て、奥尻駐在所勤務となりました。

**家族**…妻と長男・次男と4人暮らしです。

**趣味**…写真撮影。これから奥尻の夕日を撮りまくりたいと思います。

**今後の抱負など**…前任の所長より年齢が大分（半分くらい）若い駐在所長が着任したということで、頼りになるか不安の方も多いと思いますが、安全で安心な町づくりに貢献できるよう頑張っていきたいと思いますので、よろしくをお願いします。

## お世話になりました

奥尻町では平成30年3月31日付で、次のとおり定年退職等がありましたので、ご紹介いたします。

- ◇◇◇柴 正（国民健康保険病院副院長兼青苗診療所長）
- ◇◇◇松 悦俊（地域政策課長兼自治振興会館館長）
- ◇◇◇小山内 政博（水産農林課長兼あわび種育苗育成センター所長兼神威脇生活改善センター館長兼農業委員会事務局局長）
- ◇◇◇小山内 眞紀子（奥尻幼稚園総括主任教諭）
- ◇◇◇西村 照美（青苗幼稚園総括主任教諭）
- ◇◇◇木村 義美（青苗支所長兼管理係長兼環境センター所長）
- ◇◇◇川村 孝樹（再任用短時間勤務職員）
- ◇◇◇松川 治樹
- ◇◇◇岩 公人（地域政策課商工観光係主査）

☆ 派遣期間終了



【平成30年4月1日付】  
奥尻町国保病院  
看護師  
おおつじ まりの  
大辻 鞠乃  
【22歳】

- 出身地 奥尻町
- 趣味・特技 書道
- 抱負 患者さんのために、一生懸命頑張ります。よろしくをお願いします。



【平成30年4月1日付】  
奥尻町国保病院  
看護師  
さとう はづき  
佐藤 はづき  
【21歳】

- 出身地 奥尻町
- 趣味・特技 趣味／音楽鑑賞  
特技／バレーボール
- 抱負 看護師として患者さんのために良い看護ができるように頑張りますのでよろしくをお願いします！



【平成30年4月1日付】  
檜山広域行政組合  
奥尻消防署  
さとう よしのり  
佐藤 与識  
【23歳】

- 出身地 北海道八雲町
- 趣味・特技 釣り、料理、柔道
- 抱負 わからない事ばかりですが、町民の皆様のために日々努力し、沢山の方々と関わり合いながら頑張っていけたらと思いますので、よろしくをお願いします。

## 奥尻町 新採用職員等の ご紹介



【平成30年4月1日付】  
地域政策課主幹兼政策推進係長  
（北海道派遣職員）  
はばぐち かずみち  
幅口 一路  
【46歳】

- 出身地 北海道新ひだか町
- 趣味・特技 スポーツ観戦  
（野球・サッカー・テニス）
- 抱負 精一杯頑張りますのでよろしくお願ひします。



【平成30年4月1日付】  
地域政策課住民生活係  
兼商工観光係  
よしの つよし  
吉野 剛  
【37歳】

- 出身地 北海道札幌市
- 趣味・特技 篠笛（独学で下手クソですが…）
- 抱負 年齢がちよっと高めですが、少しでも早く仕事を覚えていきたいと思ひます。どうぞよろしくお願ひします。

## 奥尻町消防団、坪谷勝司団長が退任…

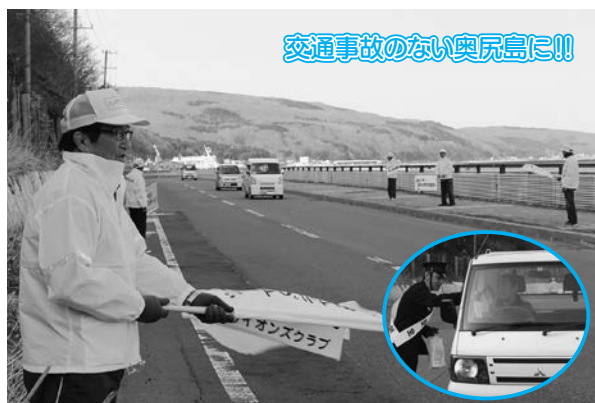
### 木村博昭新消防団長が就任！

平成22年4月1日から2期8年、檜山広域行政組合奥尻町消防団長の職務を遂行してまいりました坪谷勝司氏（字赤石）が平成30年3月31日付けで退任し、後任に木村博昭氏（字青苗）が平成30年4月1日付けで、新たに奥尻町消防団長に就任いたしました。

木村団長は「消防の使命達成のため、専心精励し、その重責を全ういたす所存です、前任者同様よろしく願いいたします」と決意を述べられました。



中村署長 木村団長 坪谷前団長 新村町長



交通事故のない奥尻島に!!

## 「安全運転お願いします」車両へ呼びかけ！

### 春の全国交通安全運動期間に街頭啓発

奥尻町交通安全協会（会長・工藤勇）では、4月6日～15日までの間に実施された「春の全国交通安全運動」に合わせ、今年もなべつる海岸付近において警察・協会員・交通安全関係者ら約20名で街頭啓発活動を行いました。

「春風に 一緒にのせよう ゆとりとマナー」をスローガンに、1台1台に停車していただき、パンフレット等と呼びかけと共に配布しました。

## いつまでも奥尻で元気に暮らしたい!!

### 楽しく介護予防に取り組む「お元気サロン」開催

家庭に閉じこもりがちになる2～3月の冬期間、町内2か所で行われた「お元気サロン」。

手芸や工作などで手先を動かし、みんなでおしゃべりして楽しい時間を過ごします。

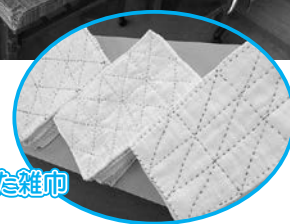
今年はその時間を活用し、中学生に掃除で使ってもらう雑巾づくりを行いました。

若いころから衣服なども自分たちで作ってきた参加者の皆さん、雑巾を縫うのはお手のものですが、子供たちに使ってもらうとなると、気合も入ります。家にまで持ち帰り、掃除をしている中学生の姿を思い浮かべながら作っていただき、完成した雑巾は、後日奥尻中学校へ寄贈されました。

中学生の皆さんは一生懸命作ってくれた高齢者の方々を思いながら、新しい校舎の掃除に励んでくれることだと思います。



皆さん、とても真剣です！



出来上がった雑巾



## 本格的な観光シーズンを前に…

### 今年も春の全島クリーンアップ作戦

4月21日(土)「奥尻クリーンアップ作戦」「海浜清掃」が実施され、道路や路肩・海岸などで目立っていた空き缶や漂着ゴミなど約5トンを町民皆さんが力を合わせて回収しました。

これから本番となる観光シーズン。今年も町内会をはじめ、各事業所や団体など多くの方々にご参加いただきました。これからも「きれいな島」へのご協力をお願いします。

# 第5回奥尻ムーンライトマラソン

## 平成30年6月30日(土)開催

### フルマラソン午後3時 **START!** ハーフマラソン午後5時 **START!**

※どちらもスタート地点は「奥尻町海洋研修センター」で、ゴール地点は「旧青苗中学校」となり、午後9時までの大会開催となります。



▲前回大会の様子（スタート地点）



▲前回大会の様子（前夜祭でのよさこいソーラン演舞）

#### ★メディカルランナーを募集しています！

救護体制の更なる充実を図るため、既にお申込みされた方々の中で、医師・看護師・救急救命士の資格をお持ちのランナーの方を対象に、メディカルランナーへの登録募集をしております。詳しくは実行委員会までお問合せください。

#### ★私設エイドステーションの募集について

実行委員会では各町内（指定されたエイドステーション以外）での臨時エイドステーションの募集をしています。詳しい内容等については、実行委員会までお問い合わせ下さい。

**関連イベント** 平成30年6月29日(金) 16:45～ 前夜祭（会場：奥尻町海洋研修センター）  
平成30年6月30日(土) 21:00～ 後夜祭（会場：旧青苗中学校）

#### ■町民のみなさまへ

大会当日は車両等の交通規制がありますので、町民皆さまのご協力をお願いいたします。  
(交通規制の詳細については広報紙や回覧等で後日お知らせします)

◆お問い合わせ先 奥尻ムーンライトマラソン実行委員会事務局

☎01397-2-2400（平日9:00～17:00）

メール okushiri-moonlight@unimaru.com

公式ホームページ <http://unimaru.com/moonlight-marathon/>

# 奥尻町創業・雇用拡大補助金について

奥尻町では、町内での創業や雇用拡大の取組を応援し、持続的な居住が可能となる環境整備と産業の振興を目指す補助制度を行っています。

## 制度の概要

### 【対象者】

- ①島内でこれから創業を希望する方
- ②島内で既に事業を営み、従業員を新規雇用して事業拡大する方
- ③奥尻島の特産品の販売などを行うために島外で創業を希望する方

### 【補助の対象となる経費】

- ・設備購入費・レンタル費
- ・移転費用
- ・広告宣伝費
- ・研究開発費
- ・新規雇用する方の人件費（給与、賃金）
- ・従業員の資格取得・教育訓練経費

### 【補助金額】

補助率：3/4以内  
（限度額：300万円）

### 【お問い合わせ先】

（事業計画の策定に関すること）  
奥尻商工会  
TEL：01397-2-3030  
（申請に関すること）  
地域政策課商工観光係  
TEL：01397-2-2351



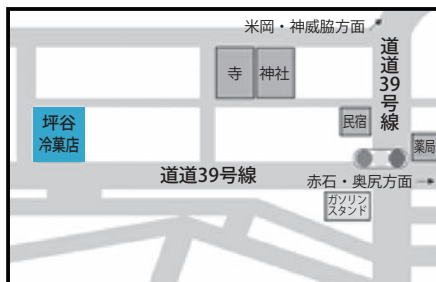
## 事例紹介

昨年8月に実施した公募により「3件」の事業者へ交付が決定しました。第2回は坪谷冷菓店さんを紹介します。販売から40年の歳月を経て現在も町民の「懐かしの味」として親しまれているハイシャーベット。現在、函館や札幌など島外への販売も行い、活動の幅を広げています。また、今回の制度を活用し、新たに冷凍機を設置することで製造を促進していく予定です。



新たに設置された冷凍機

### 〈アクセスマップ〉



坪谷冷菓店の看板商品ハイシャーベットには町のシンボルなべつる岩やご当地キャラのうにまるがデザインされています。

### ～店主の坪谷さんから～

子どもから大人まで町民に愛されている「ハイシャーベット」をこれからも皆さんに食べていただきたいです。

## プレゼントのお知らせ

坪谷冷菓店様からのご提供により、同店の看板商品ハイシャーベット1箱を抽選で3名にプレゼントします。

住所・氏名・年齢・電話番号を明記のうえ、はがき又はEメールでご応募ください。

Eメールでのご応募の場合は件名に「広報おくしり5月号抽選応募」と記入してください。

住所：〒043-1498 奥尻郡奥尻町字奥尻806番地  
奥尻町商工観光係「広報おくしり5月号抽選応募」宛

Eメールアドレス：kanko@town.okushiri.lg.jp

応募締め切り：平成30年5月31日（木）必着

※当選者の氏名と住所は後日奥尻町ホームページ及び広報おくしりにて発表いたします。  
※住所・氏名・電話番号の情報は賞品のお届けに必要な情報の確認に利用し、その他の目的では利用しません。

## 当選者発表

広報おくしり2月号及びホームページにて募集を行った「おくしり食堂ペア食事券」の当選者を発表します。

半田 紀代子様（千葉県）  
木村 京子様（字青苗）

ご当選おめでとうございます。また、ご応募された皆さま、ありがとうございました。

# 後期高齢者医療制度のお知らせ

## ～保険料率の見直しについて～

### ■保険料率が変わりました

被保険者の皆さまにお支払いいただく保険料は、2年ごとに定める保険料率をもとに決めることになっています。平成30・31年度の新しい保険料率は、次のとおりです。

● <b>均等割</b> (被保険者が等しく負担)	平成28・29年度 (年間) 49,809円	➔	平成30・31年度 (年間) <b>50,205円</b> (396円増)
● <b>所得割</b> (被保険者の所得に応じて負担)	平成28・29年度 (年間) 10.51%	➔	平成30・31年度 (年間) <b>10.59%</b> (0.08ポイント増)
● <b>賦課限度額</b> (1年間の保険料の上限額担)	平成28・29年度 (年間) 57万円	➔	平成30・31年度 (年間) <b>62万円</b> (5万円増)

### ■均等割2割・5割軽減の範囲が見直しされました

●保険料均等割軽減のうち、2割・5割軽減に係る所得判定基準が、次のとおり見直しされました。

#### 【平成29年度】

所得が次の金額以下の世帯	軽減割合
33万円+ (27万円×世帯の被保険者数)	5割軽減
33万円+ (49万円×世帯の被保険者数)	2割軽減

#### 【平成30年度】

所得が次の金額以下の世帯	軽減割合
33万円+ ( <b>27万5千円</b> ×世帯の被保険者数)	5割軽減
33万円+ ( <b>50万円</b> ×世帯の被保険者数)	2割軽減

### ■所得割の軽減が見直しされました

●平成29年度は一定の所得以下の方について、所得割が「2割」軽減されておりましたが、平成30年度から「軽減なし」へ変更となりました。

### ■被用者保険の被扶養者だった方の軽減割合が見直しされました

●この制度に加入したとき、被用者保険の被扶養者だった方の軽減割合が次のとおり見直しされました。

#### 【平成29年度】

区 分	所得割	均等割
被用者保険の被扶養者だった方	かかりません	7割軽減

#### 【平成30年度】

区 分	所得割	均等割
被用者保険の被扶養者だった方	かかりません	<b>5割軽減</b>

▶所得の状況により均等割の軽減割合が9割、または8.5割に該当することがあります。

#### お問い合わせ先

北海道後期高齢者医療広域連合

〒060-0062 札幌市中央区南2条西14丁目 国保会館6階

電話 011-290-5601

お住まいの市区町村

奥尻町役場 税務国保課国保年金係

電話 01397-2-3406

お元気ですか社協です

奥尻町  
社会福祉  
協議会

奥尻町社会福祉協議会  
平成30年度事業計画・収支予算

奥尻町社会福祉協議会  
の平成30年度の事業  
(業務)計画と事業収  
支予算が3月23日に開  
催された理事会と評議  
員会(総会)で承認さ  
れました。

今年度の事業重点目標と事業予算の概要に  
ついてお知らせします。



平成30年度事業重点目標

次の重点目標を定め、奥尻町の地域福祉  
活動の推進と介護保険法及び障害者総合支  
援法で定める「奥尻社協指定訪問介護事業  
所」として、介護サービスの提供を行います。

- ◎「奥尻社協指定訪問介護事業所」の  
安定運営の確保
- ◎介護予防・日常生活支援総合事業の  
推進
- ◎地域福祉活動事業の推進

相談窓口開設

～お気軽にご相談を～

社協では「心配ごと」「困りごと」「苦  
情」などについての相談窓口を開設  
しています。

各関係機関と連絡をとりながら、  
適切な助言や紹介、情報の提供など  
を相談員が対応いたしますので、お  
気軽にご相談下さい。

**とき** 毎週水曜日 午後1時～4時  
**ところ** 社会福祉協議会 相談室  
☎2-3591 FAX2-3927

平成30年度資金収支予算概要

(単位：千円)

収 入		支 出	
科 目	予算額	科 目	予算額
会 費	500	訪 問 介 護 等 事 業 費	20,601
寄 附 金	100	地 域 福 祉 活 動 費	5,603
町 運 営 補 助 金	7,459	高 齢 ・ 障 害 者 福 祉 活 動 費	294
福 祉 事 業 受 託 金 ( 町 ・ 道 )	2,876	ボ ラ ン テ ィ ア ・ 児 童 活 動 費	380
共 同 募 金 配 分 金	866	高 齢 者 等 支 援 費	252
介 護 保 険 事 業 等 収 入	18,201	福 祉 資 金 貸 付 金	500
日 常 生 活 総 合 支 援 事 業 受 託 収 入	2,400	法 人 人 件 費 等	5,401
貸 付 金 収 入	500	事 務 費	1,155
前 期 末 支 払 資 金	1,657	負 担 金 支 出	200
そ の 他	177	助 成 金 支 出	350
計	34,736	計	34,736

その他の暮らしに関わる機関

◆江差警察署 奥尻駐在所 所 長 中 路 真 人 さん	☎2-2016
◆江差警察署 青苗駐在所 所 長 河 野 伸 克 さん	☎3-2350
◆檜山広域行政組合奥尻消防署 署 長 中 村 幸 喜 さん	☎2-2047
◆函館建設管理部奥尻出張所 所 長 川 村 俊 一 さん	☎2-2134
◆檜山森林管理署奥尻森林事務所 森 林 官 中 山 晃 一 さん	☎2-2077
◆檜山地区水産技術普及指導所 奥尻支所長 吉 田 聡 さん	☎2-2018
◆奥尻町社会福祉協議会 事 務 局 長 斉 藤 朗 さん	☎2-3591

平成30年度 各学校等の管理職

学 校 名	職 名	氏 名
奥尻小学校 ☎2-2424	校 長	◎久 慈 学
	教 頭	安 田 善 紀
青苗小学校 ☎3-2352	校 長	浅 沼 珠 恵
	教 頭	◎成 田 浩 一
奥尻中学校 ☎2-2037	校 長	松 島 甲
	教 頭	◎大 野 正 樹
奥尻幼稚園 ☎2-2080	園 長	◎久 慈 学 (兼 務)
青苗幼稚園 ☎3-2105	園 長	浅 沼 珠 恵 (兼 務)
奥尻高等学校 ☎2-2354	校 長	俵 谷 俊 彦
	教 頭	井 上 壮 紀

※氏名の前の『◎』印は今年度に異動となった方。

# おくしり健康マイレージ



健診を受けて、参加して、マイルをためると減塩食品をプレゼント!!

## 目的

町民の皆様積極的に健康づくりに取り組んでいただくことを目的とした健康づくりの応援事業です。

## 内容

健康診査やがん検診の受診等、健康づくりに関する事業に参加することでマイルがもらえる事業です。

## 対象

奥尻町に住所を有する方ならどなたでも参加できます。

## 期間

平成30年5月1日から  
平成31年3月15日まで

## おくしり健康マイレージ事業への参加方法

### 1 マイレージカードをもらおう

- ・奥尻町国民健康保険に加入する40～74歳の方々は、5月に行う特定健康診査のご案内に同封されます。
- ・上記以外の方々は、保健福祉センター窓口でご用意しています。
- ・マイレージカード裏面に氏名・生年月日・住所を記入してください。

### 2 対象事業を受診してマイルをためよう

- ・対象事業を受診するとマイルが付与されます。
  - ・事業によってマイル数は異なります。
- 詳しくは、町ホームページまたは下記まで問い合わせください。また、奥尻町国保特定健康診査の通知に同封のチラシをご覧ください。

スタート				5
				10
				15
				20

### 3 合計15マイル以上ためて特典をもらおう

- ・15マイル以上で「減塩食品」と交換できます。
- ・マイレージカードを保健福祉センターに提出します。(郵送・来所・事業参加時の提出可)
- ・約2,000円相当の減塩食品つめあわせセットを進呈します。(平成31年4月以降)

応募〆切  
平成31年

3/15



たくさんためよう、元気なからだはマイレージ♪

※本事業は、北海道健康マイレージ事業とタイアップしており、道マイレージ事業にも同時に参加することができます。詳細は下記までお問い合わせ下さい。

<お問い合わせ先> 奥尻町保健福祉センター 保健福祉課保健指導係 ☎2-3381

## ～自動車税の納期限は5月31日(木)です～ 忘れずに納めましょう!

納税通知書の発付日は5月7日(月)です。

お手元に届かない場合は、札幌道税事務所自動車税部課税担当(☎011-746-1190)までご連絡ください。

口座振替やコンビニエンスストアで納税できるほか、パソコン・スマートフォン・タブレット端末を利用して、インターネット上の「Yahoo! 公金支払い」サイトからクレジットカードによる納税手続きができます。

ご不明な点は、道税ホームページをご覧ください。か檜山振興局税務課までお問い合わせ下さい。

### ◆お問い合わせ先

檜山振興局 税務課納税係  
☎0139-52-6473

URL → <http://www.pref.hokkaido.lg.jp/sm/zim/index.htm>



## 特設人権相談所開設のお知らせ

江差人権擁護委員協議会と函館地方法務局江差支局では、人権委員の日(6月1日)の行事の一環として、次のとおり「困りごと心配ごと特設人権相談所」を開設いたします。

人権擁護委員が、身近な法律問題や人権問題に関わる様々なご相談をお受けし、解決へのお手伝いをさせていただきます。お気軽にお越しください。

(予約不要、秘密厳守、無料)

●とき 平成30年6月1日(金)  
午後1時から午後3時まで

●ところ 奥尻町海洋研修センター

◆奥尻町人権擁護相談委員

字奥尻 上野悦子さん

字青苗 押見敏文さん

なお、函館地方法務局江差支局(☎0139-52-1048)では、いつでも相談に応じていますのでお気軽にご活用下さい。

## 平成30年 敬老のつどいに関するお知らせ

### ●その1

町では、平成30年9月15日(土)に「敬老のつどい」を開催いたします。  
歌や踊り・芸などで会を盛り上げるアトラクション(余興)にご協力いただける方を募集しております。  
詳しくは、保健福祉課福祉介護係(Tel2-3381)までご連絡くださるようお願いいたします。

### ●その2

金婚の方(結婚50周年)を迎えられるご夫妻に対して記念品を贈呈させていただいております。今年、金婚を迎えられるご夫妻は、昭和43年1月1日から昭和43年12月31日までの間に婚姻届けを市町村へ提出された方となります。

該当されるご夫妻はお手数ですが保健福祉課福祉介護係(☎2-3381)までご連絡くださるようお願いいたします。

### ●その3

今年の敬老のつどい開催日時は以下のとおりです。対象となる75歳以上の方へ7月上旬にご案内を郵送させていただきます。



**日時** 平成30年9月15日(土) 11:00~13:30まで  
**場所** 奥尻町海洋研修センター ホール

### 「認知症予防のための健常者向け インターネット登録システム」 にご協力をお願いします

国立研究開発法人国立精神・神経医療研究センターでは、認知症の研究事業を行っており、みなさまのご協力をお願いしています。

#### Q) どんな研究ですか?

A) 認知症予防のための研究です  
認知症の発症を予防する生活習慣因子の解明や認知機能の改善をめざした臨床研究および薬の治験の促進のための基礎資料として活用されます。

#### Q) 登録できるのはどんな人ですか?

A) 日本国内に在住の40歳以上の健常者の方が対象です。

#### Q) 登録したらどんなことをするのですか?

A) インターネットを介して認知症予防に関するアンケートに答えていただくとともに電話による簡単な認知機能検査を無料で受けていただきます。

#### 《詳細・登録は下記の専用サイトをご覧ください》

国立研究開発法人国立精神・神経医療研究センター IROOP事務局  
URL : <https://www.iroop.jp/>

### なくそう山菜採りによる遭難事故!

山菜採りによる事故防止のため、次の項目について今一度注意しましょう。

#### 【安全な山菜採りのために】

- 家族などに「行き先」や「帰宅予定時刻」を告げていきましょう。
- 天気予報を確認し、悪天候の時は山菜採りを控えましょう。
- その日の体調にあった行動をとり、無理のないようにしましょう。
- 採ることに夢中になって山中で迷わないようにしましょう。
- 目先の収穫より安全第一を優先しましょう。

#### 【万一のときの備え】

- 予備の食料(おにぎり、あめ玉など)を準備して入山しましょう。
- 服装は、遭難時に発見されやすい目立つ色の服装、帽子を着用しましょう。
- 着替え、雨具等を準備して入山しましょう。
- 雨具は、風雨をしのぎ、夜間の気温低下時には防寒用としても活用できます。
- 携帯電話、笛、鏡、発煙筒などの位置を知らせる事ができるものを準備しましょう。
- 携帯電話は、山中でも通話可能な場合があります。
- 山では日暮れが早いので、早めに切り上げ下山しましょう。

### 子ども相談支援センター 相談窓口のお知らせ

- いじめられてる
  - 学校に行きたのに行けない
  - 誰かに聞いてほしい……
- そんな時に、相談できる窓口があります。

● 電話相談 **0120-3882-56**  
(無料、毎日24時間対応)

● メール相談  
[doken-sodan@hokkaido-c.ed.jp](mailto:doken-sodan@hokkaido-c.ed.jp)  
※急ぎの場合は電話相談を利用してください。

## 建設業労働災害防止協会から講習会受講者の募集

有資格者の充足を図るため、次のとおり講習会を開催いたします。

### ◎ローラー(締固め用機械)特別教育【学科・実技あり】

▶日時：5月21日(月)～5月22日(火)  
午前9時～

▶受講料：20,780円

▶申込期間：4月20日(金)～5月10日(木)

### ◎職長・安全衛生責任者教育【学科のみ】

▶日時：6月5日(火)～6月6日(水)  
午前9時～

▶受講料：19,260円

▶申込期間：5月1日(火)～5月25日(金)

### ◎車両系建設機械(整)安全衛生教育(再教育) 【学科のみ】

▶日時：6月14日(木)午後1時～5時  
6月15日(金)午前9時～11時

▶場所：奥尻町海洋研修センター

▶受講料：9,020円

▶申込期間：5月15日(火)～6月5日(火)

※学科会場は車両系再教育以外は檜山建設会館  
《住所》江差町字円山299-15



### ◆お問い合わせ・申込み先

建災防江差分会

(檜山建設協会内 TEL：0139-52-1813)

## ～ お詫び ～

広報おくしり4月号(Na601)の記事に誤りがありました。

◎11ページ「お知らせ」の中で、町税(町・道民税、固定資産税、軽自動車税、国民健康保険税)の納期に関するお知らせについて、平成30年度12月分の納入期日が「1月7日」と記載していましたが、正しくは「1月4日」です。  
訂正してお詫び申し上げます。

## 5月は

### 固定資産税(第1期)

を納める月です



- ◎忘れずに納期(5月31日)までに納めましょう。
- ◎納税に便利な口座振替のご利用をご検討下さい。

## ご存知ですか? 国民年金基金

国民年金基金は、自営業の方やフリーランスの方など国民年金の第1号被保険者で保険料を納めている60歳未満の方が加入して、税の優遇を受けながら掛金納付、老後に国民年金の上乗せ年金として受けられる公的な年金です。

※60歳以上65歳未満の方や海外に居住されている方で国民年金に任意加入されている方も加入できます。

### 詳しくは北海道国民年金基金

(フリーダイヤル 0120-65-4192) までお問合せください。

## 函館地方検察庁からのお知らせ

函館地方検察庁江差支部及び江差区検察庁の事務は、平成30年4月1日から原則として、下記の新取扱地において行うことになりました。

〒040-0031 函館市上新川町1番13号 函館地方検察庁内  
函館地方検察庁江差支部・江差区検察庁  
TEL：0138-41-1231(代表)  
FAX：0138-44-2082(総務課)

## ★ わが家の ★ アイドル ★



久保克博さん・暁さん(字青苗)の

長男 <sup>じゅん</sup> <sup>き</sup> 潤輝 くん(2歳9ヵ月)

～両親からのメッセージ～

周りの人達に笑顔を向けられる大人に育ててくださいね♥

## 奥尻町国保病院からのお知らせ

### ●5月の専門医の出張診療日●

#### 整形外科診療

▶5月11日(金) 午後1時30分から

#### 耳鼻咽喉科診療

▶5月17日(木) 午後1時30分から

#### 矯正歯科診療

▶5月18日(金) 午後1時から(事前に予約が必要)

#### 眼科診療

▶5月31日(木) 午後1時30分から

▶6月1日(金) 午前8時30分から  
(午前中のみ、事前に予約が必要)

出張診療日程については、専門医や交通機関等の都合により変更となる場合がありますのでご注意ください。



#### ◆お問い合わせ先

奥尻町国保病院 ☎2-3151



## 航空機ダイヤ

2018年3月25日～2018年5月31日

- JAL2891 函館発 11:15 → 奥尻着 11:45
- JAL2890 奥尻発 12:15 → 函館着 12:45

#### ◆お問い合わせ先

日本航空(株)奥尻空港所 ☎3-2820  
※航空機発着時間をご遠慮願います。  
ご予約・ご案内番号 ☎0570-025-071



## 道立江差病院

### 外来診療体制5月の診療予定

● 整形外科	午前	月～金曜日
● 循環器内科	午前 午後	月～金曜日 月・金曜日
● 消化器内科	午前	8日 (完全予約制午前10時まで受付) 14・28日 (完全予約制午前11時まで受付) 毎週金曜日 (午前11時30分まで受付) 毎週水曜日・7日
● 呼吸器内科	午前 午後	金曜日 木曜日
● 総合診療(内科)	午前	月～木曜日
● 総合診療(外科)	午前	火・水・木曜日
● 外科	午前	18・25日
● 小児科	午前	月～金曜日 ※午後からの受診は事前連絡が必要
● 泌尿器科	午前 午後	月～金曜日 水曜日
● 精神科	午前	月～金曜日 ※初診完全予約制
● 産婦人科	午前	月～金曜日
● 耳鼻咽喉科	午前 午後	1・2・10・15・16・24・29・30日 9・23日
● 眼科	午前 午後	10・24日 (予約以外の方は10時までに受付) 9・16・23日
● 皮膚科	午前	火曜日
● 神経内科		11・25日

#### 【診療受付時間】

午前8時～11時30分(初診の方は午前9時～)  
午後1時～2時30分

◆診療日は予定であり、変更になる場合もありますので、確認の上、受診してください。

## 北海道立江差病院

〒043-0022 檜山郡江差町字伏木戸484  
☎0139-52-0036 FAX 0139-52-0098

### 町の人口・世帯

住民基本台帳3月末現在  
 (男) 1,415人(-17)  
 (女) 1,291人(-13)  
 (計) 2,706人(-30)  
 1,547世帯(-12)  
 ( )は前月末比較増減

30年(平成30年)4月20日まで・敬称略)  
 音村チル 満100歳 字稻穂  
 おなまえ 年齢 住所



お誕生日を  
お祈りします

奥山世羽 翔平 字宮津  
 川尻恵世 裕介 字奥尻  
 おなまえ 保護者 住所



お誕生

よろこび  
かなしみ

### ふるさと納税の状況

平成30年3月末現在  
 ● 寄附件数 2,274件  
 ● 寄附金額 49,811,102円  
 ※平成29年度分集計

平成30年



# 5月 わが町のカレンダー

日 SUN	月 MON	火 TUE	水 WED	木 THU	金 FRI	土 SAT
4/29 ※町内行事の日程は、都合により変更となる場合もありますので、詳しいことは各お問い合わせ先でご確認ください。	4/30	1 赤口 資(北) 青(南) 保 ひよこ教室 (10:00~いろは)	2 先勝 資(南) 赤(北) 端午の節句	3 友引 青(北) 憲法記念日 教 稲穂ふれあい研修センター開館 (10月27日まで)	4 先負 青(南) みどりの日	5 仏滅 こどもの日 犬のイラスト
6 大安 鯉のぼり	7 赤口 青(北) 保 お元気サロン (13:30~支所)	8 先勝 資(北) 青(南) 保 特定健康診査 (7:00~支所) 保 ひよこ教室 (10:00~いろは)	9 友引 資(南) 赤(南) 保 特定健康診査 (7:00~海セ) 警 自動車運転免許更新時講習	10 先負 青(北) 保 かもめ教室 (10:00~いろは) 犬のイラスト	11 仏滅 青(南) 保 2歳児健診 (12:00~海セ) 保 1歳6ヶ月児・3歳児健診 (13:30~海セ) 病 整形外科診療 (13:30~病院)	12 大安 保 乳児健診 (8:30~海セ)
13 赤口	14 先勝 青(北) Mother's Day 女性のイラスト	15 仏滅 資(北) 青(南) 保 ひよこ教室 (10:00~いろは)	16 大安 資(南) 赤(北) 保 予防接種 (15:15~病院)	17 赤口 青(北) 保 かもめ教室 (10:00~いろは) 病 耳鼻咽喉科診療 (13:30~病院)	18 先勝 青(南) 病 矯正歯科診療 (13:00~病院) 犬のイラスト	19 友引 教 奥尻中学校運動会 (9:00~奥中グ) 水 地酒奥尻新酒大試飲会 (18:00~海セ)
20 先負	21 仏滅 青(北)	22 大安 資(北) 青(南) 保 ひよこ教室 (10:00~いろは)	23 赤口 資(南) 赤(南) お元気サロン (13:30~支所) 船のイラスト	24 先勝 青(北) 保 かもめ教室 (10:00~いろは)	25 友引 青(南)	26 先負 教 奥尻小学校運動会 (9:00~奥小グ) 総 公開シンポジウム「津波災害を乗り越える、過去・いま・これから」 (9:30~海セ)
27 仏滅	28 大安 青(北) 犬のイラスト	29 赤口 資(北) 青(南) 保 乳がん・子宮がん検診 (8:30~支所) 保 ひよこ教室 (10:00~いろは)	30 先勝 資(南) 赤(北)	31 友引 青(北) 保 かもめ教室 (10:00~いろは) 病 眼科診療 (13:30~病院) 犬のイラスト	6/1	6/2

お問い合わせ先略称

教 教育委員会 保 保健福祉課 総 総務課 水 水産農林課  
病 国保病院 警 奥尻駐在所

会場・場所略称

(病院)国保病院 (海セ)海洋研修センター (支所)青苗支所 (いろは)健康づくりセンター (奥中グ)奥尻中学校グラウンド (奥小グ)奥尻小学校グラウンド

ごみ収集の略称

青 燃やせるごみ 赤 燃やせないごみ 資 資源ごみ (北) 北部…野名前~赤石地区 (南) 南部…松江~神威脇地区

◆発行・奥尻町 〒043-1498 北海道奥尻郡奥尻町字奥尻806番地 ☎01397-2-3111(代) FAX01397-2-3445(代)

◆編集・総務課情報サービス係 ☎01397-2-3402 (直通)

◆奥尻町ホームページアドレス <http://www.town.okushiri.lg.jp> Eメールアドレス [info@town.okushiri.lg.jp](mailto:info@town.okushiri.lg.jp)

【このまま見やすいところへ貼ってご活用ください】