



■敷地概要

- ・所在地 : 奥尻町字奥尻 428 番地 2
- ・敷地面積 : 9,780.89 m<sup>2</sup>
- ・用途地域 : 都市計画未設定
- ・防火地域 : 無し
- ・容積率 / 建蔽率 : 無し
- ・日影規制 : 無し
- ・前面道路 : 町道奥尻 1 号線  
道路幅員 6.0m 歩道 1.5m 学校側片側

■気候特性

- ・年間平均気温 : 9.4℃
- ・年間降水量 : 1,333mm
- ・年間平均風速 : 6.4m/s
- ・垂直積雪量 : 130cm

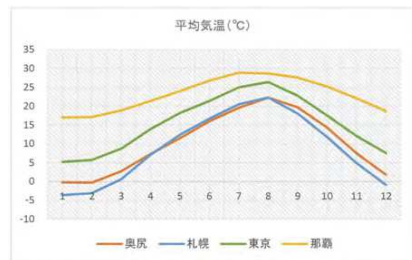


■奥尻地区航空写真

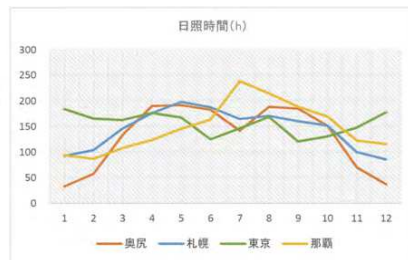


■計画敷地周辺航空写真

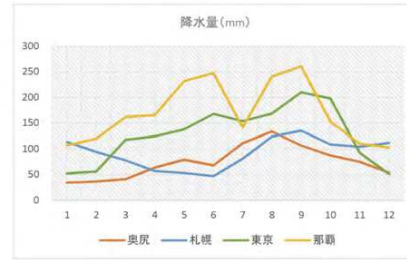
【気温】



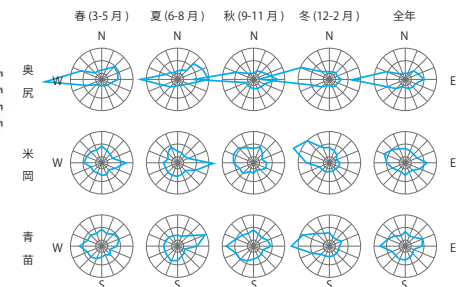
【日射】



【降水量】



【風向】



■現況敷地写真



①



②



③



④



⑤



⑥



⑦



⑧



⑨

■現況図 S=1/1000





### 1-3 新庁舎に求められる規模

基本計画において次の基準を基に定めた新庁舎に必要な部屋数、室名を示します。

- ・旧総務省算定基準、国交省算定基準
- ・既存建物（奥尻町役場、議会庁舎、保健センター、消防庁舎）
- ・類似案件

面積は、参考に分類毎の合計を提示します。

各室毎の面積は、今後コンパクト化を図りながら設計段階で適宜調整するものとします。

区分	室名	備考
執務系	町長室	職員1名 8席程度の応接セットを設ける。
	副町長室	職員1名 4名程度の打合スペースを設ける。
	出納室	職員4名,信金1名。計5名
	執務室	
	総務課	職員13名
	地域政策課	職員9名
	税務国保課	職員7名
	建設水道課	職員7名
	水産農林課	職員10名
	保健福祉課	職員17名
サポート系	打合スペース	執務室内に適宜計画する。
	システムゾーン	執務室内に適宜計画する。
	印刷ゾーン	執務室内に適宜計画する。
<b>執務系諸室 小計</b>		<b>455 m<sup>2</sup></b>
会議系	会議室（大）	災害時,災害対策室として利用する。
	相談室 1	
	相談室 2	
	相談室 3	プライバシーに配慮する。
	相談室 4	プライバシーに配慮する。
<b>会議系諸室 小計</b>		<b>220 m<sup>2</sup></b>
議会系	議場	議員8名,説明員24名,事務局2名,傍聴20名
	議場収納	議場は多目的利用を行い,災害時,一次避難所として利用。
	委員会室	議員8名,説明員5名,事務局2名
	議員控室	議員8名
	正副議長室	議員2名
	事務局	職員2名
<b>議会系諸室 小計</b>		<b>295 m<sup>2</sup></b>

区分	室名	備考
共用系	授乳室	水場,調乳機能無し。
	待合スペース	災害時,一次避難所として利用。
	廊下,階段,EV	
<b>共用系諸室 小計</b>		<b>430 m<sup>2</sup></b>
その他系	書庫	個人情報等の書類保管。各課1架ずつ。
	給湯室	炊出しは未対応。
	更衣室	職員70名
	休憩室	組合室としても利用する。
	当直室	
	放送室	
	サーバー室	
	機械室	非常用発電機の設置
	WC	オストメイト対応多目的トイレを設置。
	倉庫,収納	
防災備蓄庫		
<b>その他系 小計</b>		<b>600 m<sup>2</sup></b>
<b>庁舎面積合計</b>		<b>2,000 m<sup>2</sup></b>

区分	室名	備考
消防車庫系	車庫	車両5台を収納
	部品収納室	
消防執務系	事務室	職員18名。9名分+αの事務机。6名程度の打合せスペース。
	無線室	
	給湯室	
	仮眠室	
	シャワー室	シャワーブース1台。
消防その他	WC	
	廊下,階段,EV	
<b>消防面積合計</b>		<b>500 m<sup>2</sup></b>

<b>全体面積合計</b>		<b>2,500 m<sup>2</sup></b>
---------------	--	----------------------------

