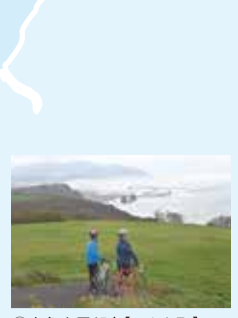


②太田神社【せたな町】
Ota Shrine [Setana]



①立象山展望台【せたな町】
Mt.Rissyuzan Observatory [Setana]



③北海道(本島)の最西端を走る道【せたな町】
The westmost road in Hokkaido mainland [Setana]



④親子熊岩【せたな町】
Oyakoguma-iwa (Mother and Cub Rocks) [Setana]



⑤鮎の岬公園【乙部町】
Cape Shibinosaki [Otohe]

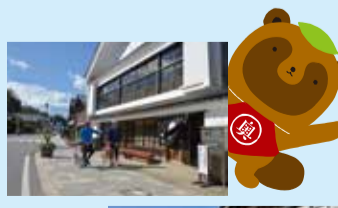


⑥泰安丸直売所【乙部町】
Tainamaru Fisheries direct sale place [Otohe]



⑦かもめ島【江差町】
Kamomejima Island [Esashi]

日本海
Japan Sea



⑧いにしえ街道【江差町】
Inisie Kaido Street [Esashi]

サウスアイランド

奥尻島

ひやま

Hokkaido Hiyama - Okushiri Island Area
Cycling & Cruise Map

ひやま・奥尻サイクルーズは平成29年度北海道観光振興機構
広域観光推進事業の支援を受けています。

スマホ
自転車
ひやま巡り
奥尻島の旅



www.ok-cycleuse.jp

■2018年2月発行 ■イラスト・デザインかわむらてるあき ■取材・編集・印刷ものかき工房
■封入作業 社会福祉法人侑愛会 ワークショップはこだて ■発行 ひやま・奥尻サイクルーズ事務局

凡例	Legend
	市町村界 Local boundary line
	高速道路 Expressway
	トンネル Tunnel
	自動車専用道路 Main Road
	トンネル Tunnel
	通行禁止 No Through
	新幹線 Shinkansen (Superexpress)
	JR線 JR Line (JR Hokkaido)
	道南いさりび鉄道 South Hokkaido Railway
	フェリー航路 Ferry
	ハートランドフェリー Heartland Ferry
	道の駅 Resting Place (Michi-no-Eki)
	温泉 Onsen (Hot spring)
	空港 Airport
	市役所 City Hall
	町村役場 Town Office
	灯台 Lighthouse
	国道標識マーク National Highway Route
	道道標識マーク Prefectural Highway Route

※インターチェンジ・駅名などは一部省略しています。
※2018年1月現在の情報を基に作成しています。

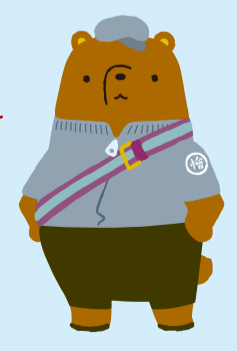
- Cycling Course ① 平野と峠の農山村コース
Hakodate - Esashi
- Cycling Course ② ひやま縦断ライド
Hiyama Peninsula longitudinal
- Cycling Course ③ 3つの海を見て太田神社参り
Three seas and shrine

この先、奥尻島

内浦湾
(噴火湾)
Uchiura Bay (Funka-wan)

YOU・遊・もり

つど〜る・プラザ・さわら



0 20km

青森県
Aomori